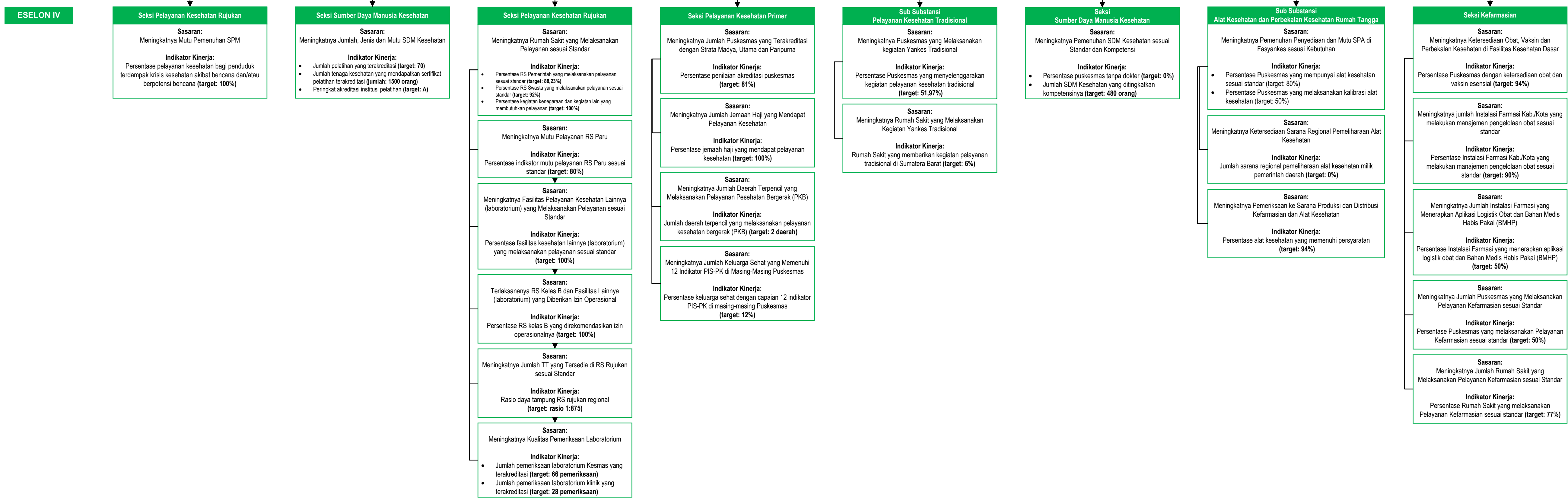
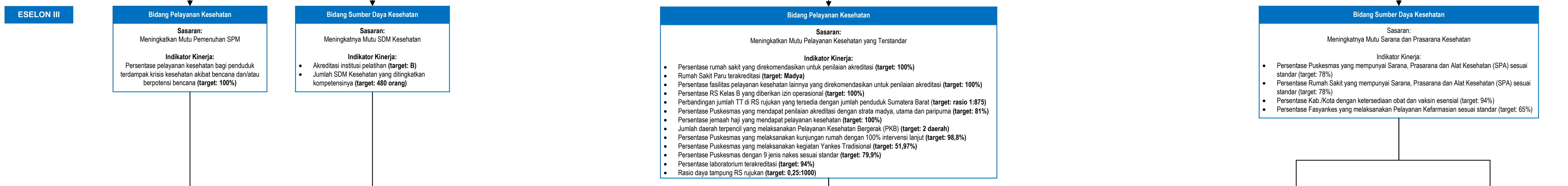


**Sasaran 1:
Meningkatnya Mutu Pelayanan Kesehatan**



**Sasaran 2:
Meningkatnya Kesehatan Ibu, Anak dan Kesehatan Masyarakat**

ESELO II



**DINAS KESEHATAN
PROVINSI SUMATERA BARAT**

Sasaran:
Meningkatnya Kesehatan Ibu, Anak dan Kesehatan Masyarakat

Indikator Kinerja:

- Persentase persalinan sesuai standar di Fasyankes (**target: 80%**)
- Persentase ibu hamil Kurang Energi Kronik (KEK) (**target: 11,5%**)
- Akses keluarga dengan sanitas dasar (jamban sehat) (**target: 89%**)

ESELO III

Bidang Kesehatan Masyarakat

Sasaran:
Meningkatnya Kesehatan Keluarga

Indikator Kinerja:

- Cakupan pelayanan ibu hamil (K4) (**target: 76%**)
- Cakupan pelayanan nifas oleh tenaga kesehatan (KF3) (**target: 78%**)
- Persentase Kunjungan Neonatal Lengkap (KNL) sesuai standar (**target: 81%**)
- Cakupan pelayanan anak balita (12-59 bulan) yang mendapatkan pelayanan kesehatan sesuai standar (**target: 51%**)
- Persentase puskesmas yang melaksanakan penjangkaran kesehatan untuk peserta didik kelas 1, 7 dan 10 (**target: 83%**)
- Persentase Puskesmas yang melaksanakan pelayanan kesehatan lansia (**target: 57%**)

Bidang Kesehatan Masyarakat

Sasaran:
Meningkatnya Status Gizi Masyarakat

Indikator Kinerja:

- Cakupan bayi baru lahir mendapat Inisiasi Menyusu Dini (IMD) (**target: 66%**)
- Cakupan bayi usia kurang 6 bulan mendapat ASI eksklusif (**target: 50%**)
- Prevalensi stunting (pendek dan sangat pendek pada balita) (**target: 16%**)

Bidang Kesehatan Masyarakat

Sasaran:
Meningkatnya Lingkungan Sehat

Indikator Kinerja:

- Jumlah Kabupaten/Kota sehat kategori WISTARA (**target: 6 kab./kota**)
- Persentase Kabupaten/Kota yang memiliki kebijakan Gerakan Masyarakat Hidup Sehat (**target: 57,9%**)

ESELO IV

Seksi Kesehatan Keluarga dan Gizi Masyarakat

Sasaran:
Meningkatnya Pelayanan Kesehatan Ibu Hamil, Bersalin dan Nifas

Indikator Kinerja:

- Persentase ibu hamil yang pertama kali memeriksakan kehamilan pada tenaga kesehatan (K1) (**target: 86%**)
- Persentase ibu nifas yang mendapat pelayanan pertama kali oleh tenaga (**target: 79%**)

Sasaran:
Meningkatnya Pelayanan Kesehatan Neonatus

Indikator Kinerja:

- Persentase kunjungan neonatal pertama (KN1) sesuai standar (**target: 82%**)
- Persentase Puskesmas yang melaksanakan pelayanan neonatal esensial sesuai standar (**target: 97%**)

Sasaran:
Meningkatnya Pelayanan Kesehatan Balita

Indikator Kinerja:
Persentase Puskesmas yang melaksanakan SDIDTK (**target: 96%**)

Sasaran:
Meningkatnya Pelayanan Kesehatan Anak Usia Sekolah dan Remaja

Indikator Kinerja:
Persentase sekolah yang melaksanakan penjangkaran kesehatan untuk peserta didik kelas 1, 7 dan 10 (**target: 60%**)

Sasaran:
Meningkatnya Pelayanan Kesehatan

Indikator Kinerja:
Persentase Puskesmas dengan Posyandu Lansia aktif di setiap desa (**target: 78%**)

Seksi Kesehatan Keluarga dan Gizi Masyarakat

Sasaran:
Meningkatnya Pelayanan Kesehatan Ibu

Indikator Kinerja:

- Persentase ibu hamil Kurang Energi Kronik (KEK) yang mendapat makanan tambahan (**target: 80%**)
- Persentase ibu hamil yang mendapat Tablet Tambah Darah (TTD) minimal 90 tablet selama masa kehamilan (**target: 83%**)

Sasaran:
Meningkatnya Pelayanan Kesehatan Bayi dan Balita

Indikator Kinerja:

- Persentase balita gizi kurang mendapat makanan tambahan (**target: 85%**)
- Persentase kasus balita gizi buruk yang mendapat perawatan (**target: 88%**)

Sasaran:
Meningkatnya Pelayanan Kesehatan Remaja

Indikator Kinerja:
Persentase remaja putri yang mendapat Tablet Tambah Darah (TTD) (**target: 56%**)

Sasaran:
Meningkatnya Pelayanan di Fasilitas Kesehatan

Indikator Kinerja:

- Persentase Kabupaten/Kota melaksanakan surveilans gizi (**target: 100%**)
- Persentase Puskesmas mampu terlaksana gizi buruk pada balita (**target: 45%**)

Sub Substansi Kesehatan Lingkungan, Kesehatan Kerja dan Olahraga

Sasaran:
Meningkatnya Pencegahan dan Pengendalian Penyakit serta Pengelolaan Kedaruratan Kesehatan Masyarakat

Indikator Kinerja:
Jumlah Faskes yang melaksanakan pengelolaan limbah medis sesuai standar (**target: 210 Faskes, 45/165 RS/PKM**)

Sasaran:
Meningkatnya Kabupaten/Kota yang Melaksanakan Upaya Kesehatan Kerja

Indikator Kinerja:
Jumlah Kabupaten/Kota yang melaksanakan upaya kesehatan kerja (**target: 16 Kab./Kota**)

Sasaran:
Meningkatnya Kabupaten/Kota yang Melaksanakan Kesehatan Olahraga

Indikator Kinerja:
Jumlah Kabupaten/Kota yang melaksanakan kesehatan olahraga (**target: 16 Kab./Kota**)

Sasaran:
Meningkatnya Pembudayaan Perilaku Hidup Bersih dan Sehat melalui Gerakan Masyarakat

Indikator Kinerja:

- Persentase sarana air minum yang diawasi/diperiksa kualitas air minumnya sesuai standar (**target: 68%**)
- Persentase Tempat Pengelolaan Pangan (TPP) yang sesuai dengan standar (**target: 52%**)
- Persentase Tempat dan Fasilitas Umum (TFU) yang dilakukan pengawasan sesuai standar (**target: 70%**)

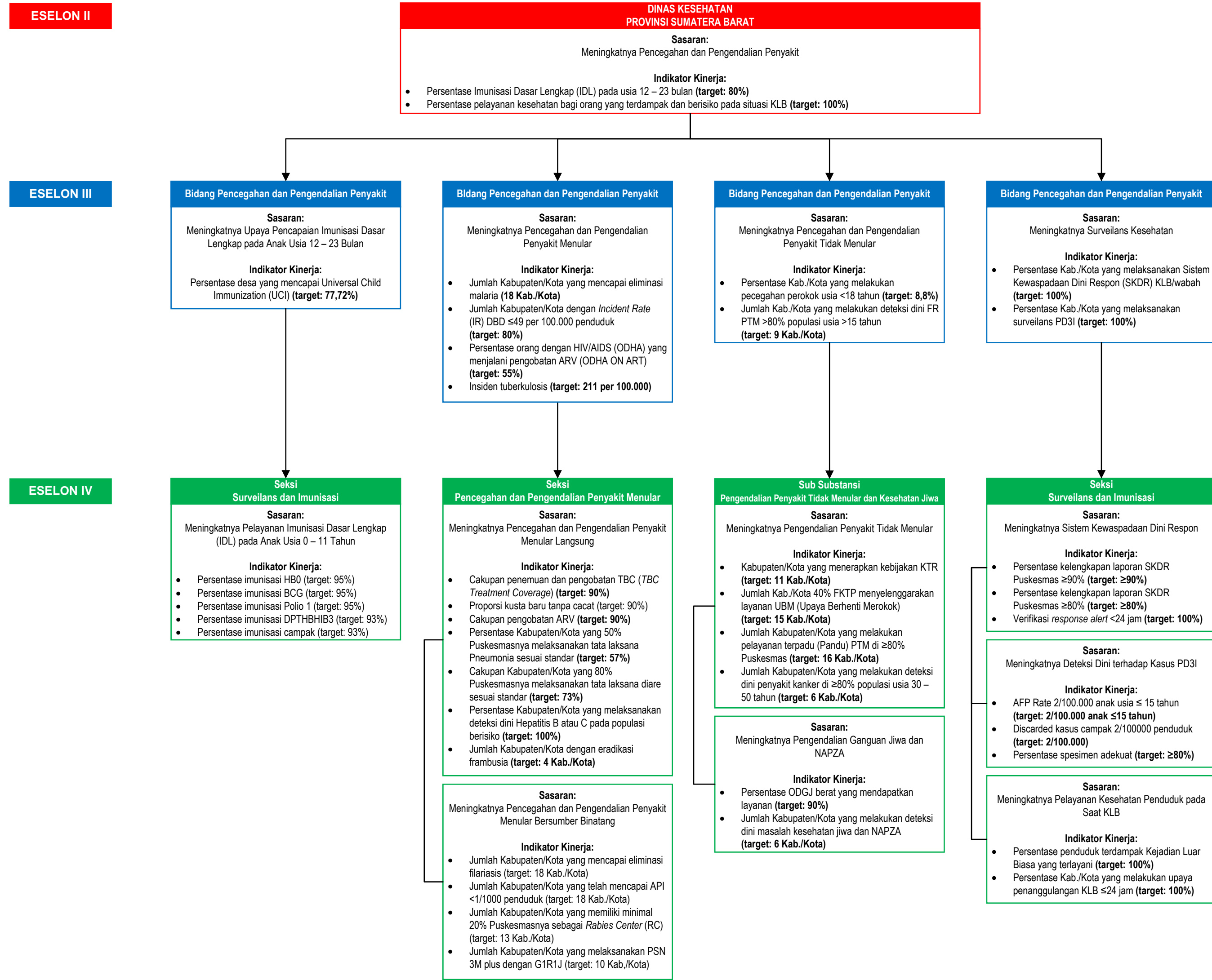
Seksi Promosi dan Pemberdayaan Masyarakat

Sasaran:
Meningkatnya Pembudayaan Perilaku Hidup Bersih dan Sehat melalui Gerakan Masyarakat

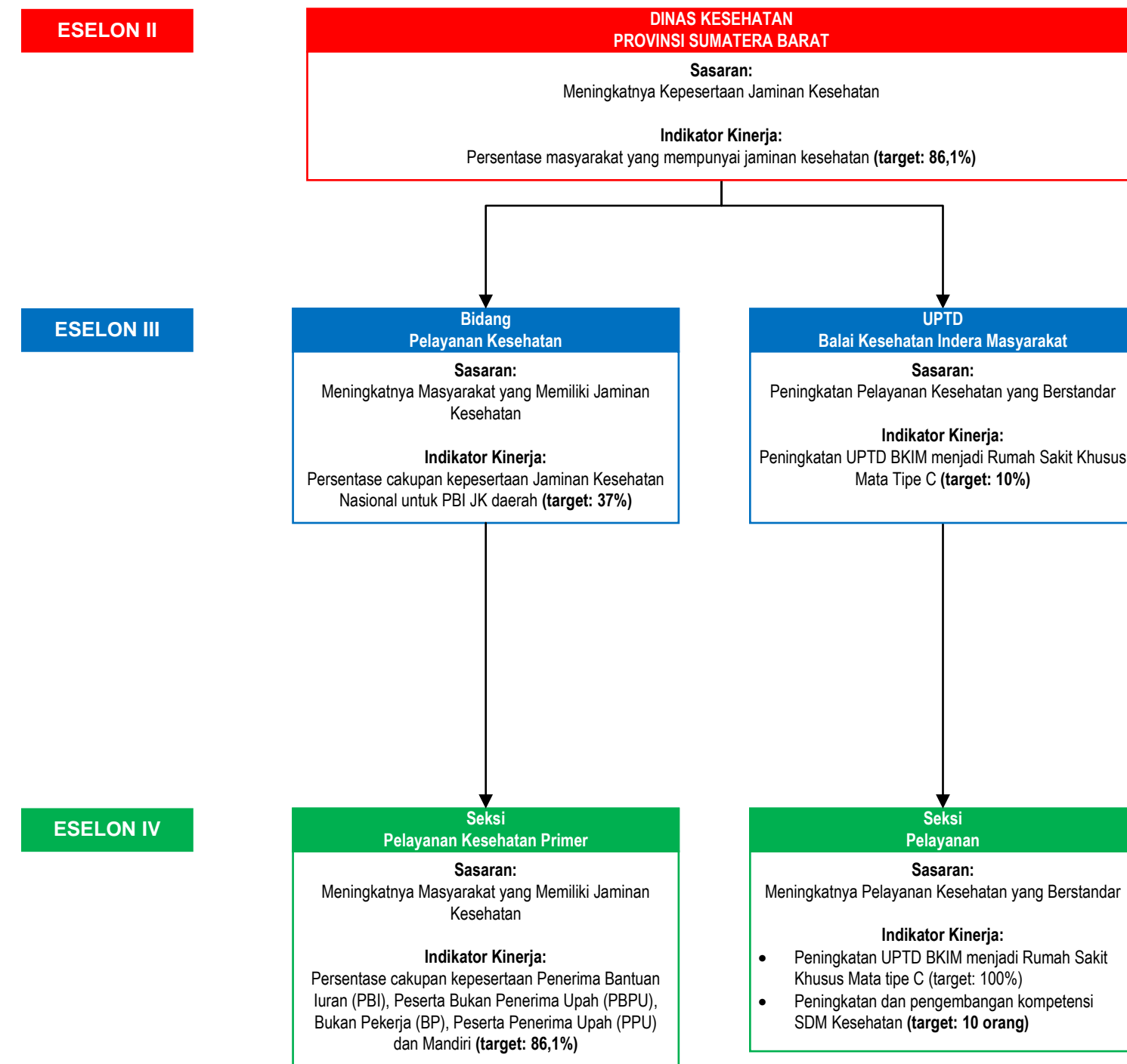
Indikator Kinerja:

- Jumlah Kab./Kota yang menerapkan kebijakan Gerakan Masyarakat Hidup Sehat (GERMAS) (**target: 11 Kab./Kota**)
- Jumlah Kab./Kota yang melaksanakan kegiatan KIE sesuai kriteria untuk penyebaran informasi kesehatan dalam rangka peningkatan PHBS di Kab./Kota (**target: 11 Kab./Kota**)
- Jumlah Kab./Kota yang melaksanakan pembinaan UKBM (**target: 11 Kab./Kota**)
- Persentase desa/kelurahan stop buang air besar sembarangan (SBS) (**target: 60%**)

**Sasaran 3:
Meningkatnya Pencegahan dan Pengendalian Penyakit**



Sasaran 4:
Meningkatnya Kepesertaan Jaminan Kesehatan



**Sasaran 5:
Meningkatkan Akuntabilitas Kinerja Organisasi**

ESELON II

**DINAS KESEHATAN
PROVINSI SUMATERA BARAT**
Sasaran:
Meningkatkan Akuntabilitas Kinerja Organisasi
Indikator Kinerja:
Nilai Akuntabilitas Kinerja (target: BB)

ESELON III

Sekretariat
Sasaran:
Meningkatnya Kualitas Perencanaan Organisasi
Indikator Kinerja:
Nilai komponen perencanaan pada evaluasi SAKIP (target: 100%)

Sekretariat
Sasaran:
Meningkatnya Kualitas Pelaporan Organisasi
Indikator Kinerja:
Nilai komponen pelaporan pada evaluasi SAKIP (target: 100%)

Sekretariat
Sasaran:
Meningkatnya Pengawasan Internal Organisasi
Indikator Kinerja:
Nilai komponen evaluasi internal pada evaluasi SAKIP (target: 100%)

ESELON IV

**Sub Substansi
Program, Informasi dan Hubungan Masyarakat**
Sasaran:
Terusunnya Dokumen Perangkat Daerah Tepat Waktu
Indikator Kinerja:
Jumlah dokumen perencanaan perangkat daerah yang disusun tepat waktu (target: 100%)
Sasaran:
Meningkatnya Keselarasan Antar Dokumen Perencanaan Perangkat Daerah
Indikator Kinerja:
Persentase keselarasan antar dokumen perencanaan perangkat daerah (target: 100%)
Sasaran:
Meningkatnya Implementasi Dokumen Perangkat Daerah
Indikator Kinerja:
Persentase kesesuaian dokumen perangkat daerah dengan dokumen penganggaran (target: 100%)

**Sub Substansi
Program, Informasi dan Hubungan Masyarakat**
Sasaran:
Terusunnya Dokumen Pelaporan Organisasi Tepat Waktu
Indikator Kinerja:
Jumlah Dokumen pelaporan organisasi tepat waktu (target: 4 dokumen)
Sasaran:
Meningkatnya Kesesuaian Laporan dengan Pedoman Penyusunan Laporan
Indikator Kinerja:
Persentase dokumen pelaporan yang sesuai dengan pedoman penyusunan laporan (target: 100%)
Sasaran:
Meningkatnya Pemanfaatan Laporan terhadap Perencanaan Perangkat Daerah
Indikator Kinerja:
Persentase hasil evaluasi yang ditindaklanjuti dalam dokumen perangkat daerah (target: 100%)

**Sub Bagian
Keuangan dan Pengelolaan Aset**
Sasaran:
Meningkatnya Kualitas Penatausahaan Keuangan
Indikator Kinerja:
Persentase pengurangan kesalahan hasil verifikasi keuangan (target: 90%)
Sasaran:
Meningkatnya Tindak Lanjut Temuan Pemeriksaan
Indikator Kinerja:
Persentase temuan pemeriksaan yang ditindaklanjuti (target: 100%)
Sasaran:
Meningkatnya ASN yang Mengisi LHKPN/LHKASN Tepat Waktu
Indikator Kinerja:
Jumlah ASN yang mengisi LHKPN/LHKASN tepat waktu (target: 100%)

Sasaran 6:
Meningkatnya Kualitas Pelayanan Organisasi

ESELON II

**DINAS KESEHATAN
PROVINSI SUMATERA BARAT**

Sasaran:
Meningkatnya Kualitas Pelayanan Organisasi

Indikator Kinerja:
Tingkat kepuasan terhadap organisasi (target: 80)

ESELON III

Sekretariat

Sasaran:
Penempatan Pegawai sesuai dengan Peta Jabatan

Indikator Kinerja:
Persentase pegawai yang penempatannya sesuai dengan peta jabatan (target: 100%)

Sekretariat

Sasaran:
Meningkatnya Pelayanan Umum dan Kepegawaian

Indikator Kinerja:

- Persentase layanan administrasi kepegawaian sesuai SOP (target: 100%)
- Persentase layanan surat menyurat sesuai SOP (target: 100%)
- Persentase layanan sarana prasarana sesuai SOP (target: 100%)

Sekretariat

Sasaran:
Meningkatnya Pengelolaan BMD

Indikator Kinerja:

- Persentase BMD dalam kondisi baik (target: 100%)
- Persentase kebutuhan sarana dan prasarana pendukung kinerja (target: 100%)

Sekretariat

Sasaran:
Meningkatnya Kapasitas SDM Organisasi

Indikator Kinerja:
Jumlah SDM yang mengikuti pengembangan kompetensi (target: 23 orang)

ESELON IV

**Sub Substansi
Hukum, Kepegawaian dan Umum**

Sasaran:
Ketersediaan Data Kepegawaian yang Akurat

Indikator Kinerja:
Persentase ketersediaan data kepegawaian (target: 100%)

Sasaran:
Tersusunnya Uraian Tugas ASN sesuai Regulasi

Indikator Kinerja:
Dokumen uraian tugas yang sesuai regulasi (target: 1 dokumen)

Sasaran:
Ketersediaan Dokumen Analisa Jabatan dan Peta Jabatan yang sesuai dengan Regulasi

Indikator Kinerja:

- Dokumen Analisa Jabatan yang sesuai dengan regulasi (target: 1 dokumen)
- Dokumen Peta Jabatan yang sesuai dengan regulasi (target: 1 dokumen)

**Sub Substansi
Hukum, Kepegawaian dan Umum**

Sasaran:
Tersusunnya Dokumen SOP sesuai Regulasi

Indikator Kinerja:
Dokumen SOP yang sesuai regulasi (target: 1 dokumen)

Sasaran:
Meningkatnya Kapasitas SDM Pemberi Layanan

Indikator Kinerja:
Jumlah SDM layanan yang kompeten (target: 6 orang)

Sasaran:
Meningkatnya Layanan Sarana Prasarana sesuai SOP

Indikator Kinerja:
Jumlah layanan sarana prasarana yang memenuhi persyaratan (target: 12 kegiatan)

**Sub Bagian
Keuangan dan Pengelolaan Aset**

Sasaran:
Meningkatnya BMD yang Diadakan dan Dipelihara

Indikator Kinerja:

- Jumlah aset yang diadakan
- Jumlah aset yang dipelihara
- Persentase aset yang tidak bermanfaat yang sudah dihapuskan (target: 75%)

Sasaran:
Meningkatnya Pengamanan BMD sesuai Regulasi

Indikator Kinerja:

- Persentase aset yang diinventaris (target: 100%)
- Persentase data aset yang sudah direkonsiliasi (target: 100%)
- Persentase aset yang sudah diasuransikan (target: 100%)

**Sub Substansi
Hukum, Kepegawaian dan Umum**

Sasaran:
Tersusunnya Data Kebutuhan Pengembangan Kapasitas SDM

Indikator Kinerja:
Dokumen data riwayat pengembangan kapasitas SDM yang tersusun (target: 1 dokumen)

Sasaran:
Tersusunnya Rencana Kebutuhan Pengembangan Kapasitas SDM

Indikator Kinerja:
Dokumen rencana kebutuhan pengembangan kapasitas SDM yang tersusun (target: 1 dokumen)

