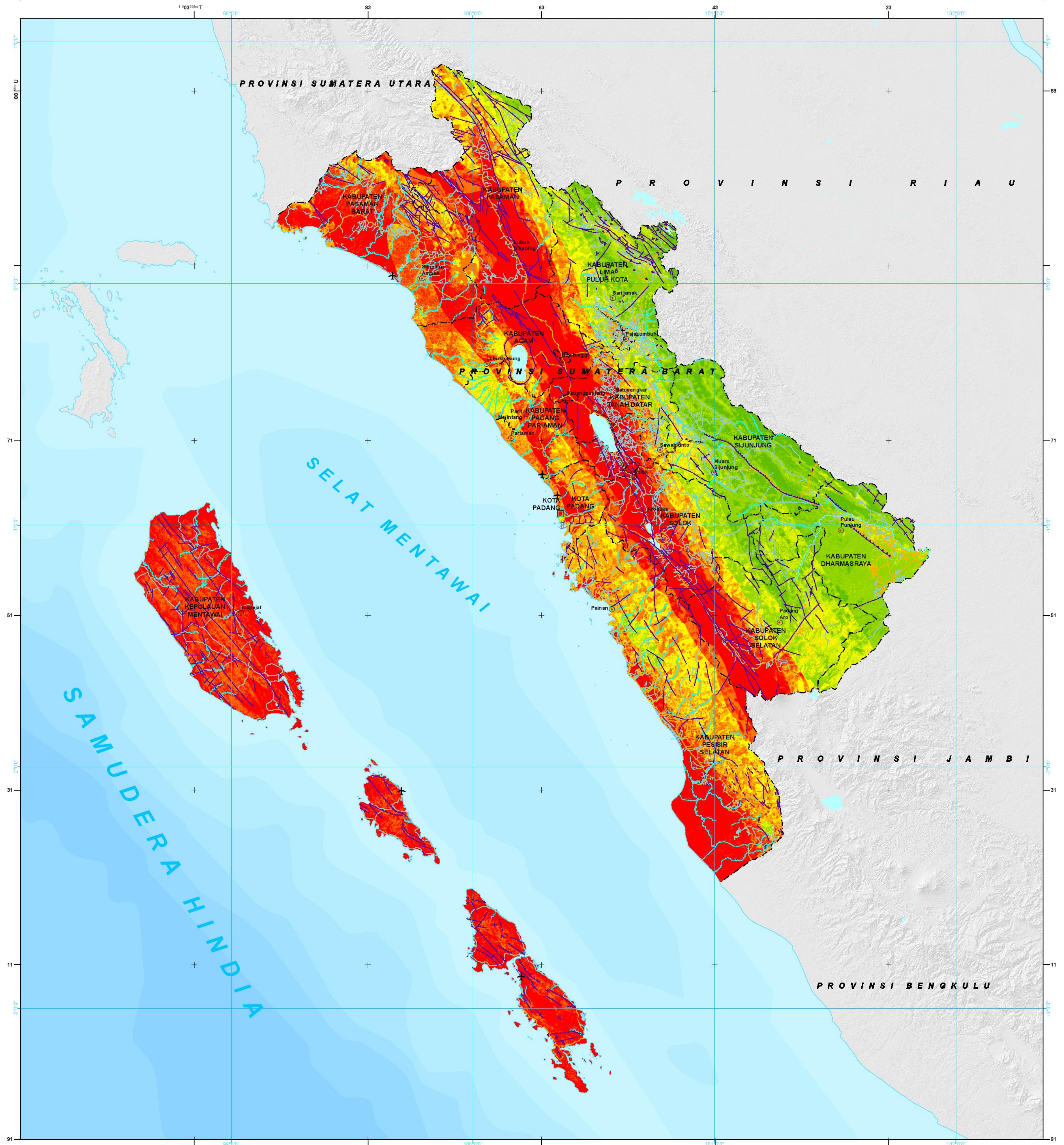


PETA BAHAYA GEMPABUMI DI PROVINSI SUMATERA BARAT



Legenda

Ibukota, Bandara, Pelabuhan

- Ibukota Provinsi
- Ibukota Kabupaten/Kota
- Ibukota Lainnya
- Bandara
- Pelabuhan

Jaringan Jalan

- Jalan Arteri
- Jalan Kolektor
- Jalan Lokal
- Jalan Kereta Api

Batas Administrasi

- Batas Negara
- Batas Provinsi
- Batas Kabupaten

Perairan

- Garis pantai
- Sungai
- Danau/Waduk

Lainnya

- Tidak Ada Potensi bahaya
- Sesar Aktif

Indeks Bahaya Gempabumi

0 0.3 0.6 1.0

Rendah Sedang Tinggi



U

0 8.5 17 25.5 34 42.5 51 59.5 68

Kilometers

Skala
1 : 850.000 pada ukuran A1
1 cm di peta sama dengan 8.5 km di lapangan

ID Peta : Peta_Bahaya_Gempabumi
Dibuat Tanggal : 30 November 2015

Metodologi dan Zonasi Risiko Bencana
Badan Nasional Penanggulangan Bencana (BNPB)

Disclaimer :
Peta ini digunakan sebagai acuan dalam penyusunan Rencana Penanggulangan Bencana (RPB) tingkat Provinsi. Penggambaran batas administrasi dan nama geografi, tidak dapat digunakan sebagai referensi resmi mengenai batas sesungguhnya di lapangan, dan tidak menyiratkan pengesahan resmi dari BNPB. Peta dapat dilihat dengan jelas pada ukuran kertas A1.

Proyeksi Lokal :
World Mercator

Unit Grid :
Geografis : Interval Antar Grid 60 Menit
UTM : Zona 47 S Interval Antar Grid 80.000 Meter

Unit Datum :
WGS 84

Gambar Latar :
Hillshaded SRTM

Ibukota, Bandara dan Pelabuhan :
BIG, 2008

Peta Dasar :
Peta Digital Rupabumi Skala 1 : 250.000, BIG, 2006

Batas Administrasi :
BPS, 2013

Sumber Data :

- Pengolahan data dengan Sistem Informasi Geografi (SIG) menggunakan parameter utama yaitu Kelas Topografi, Intensitas Guncangan di Batuan Dasar, Intensitas Guncangan di Permukaan
- Hasil revisi survey kapasitas dan verifikasi kabupaten/kota dalam penyusunan Kajian Risiko Bencana Provinsi Tahun 2015
- Detil metodologi dan klasifikasi parameter dapat dilihat di buku pedoman kajian risiko bencana nasional, BNPB, 2012.

Badan Nasional Penanggulangan Bencana (BNPB)

Pemerintah Provinsi Sumatera Barat

Gedung GRAHA BNPB Jl. Pramuka Kav. 38, Jakarta Timur
Telp. (021) 21281200, Fax. (021) 21281200

Jl. Jendral Sudirman No. 51 Padang Sumatera Barat
Telepon: (0751) 37626 Fax: (0751) 31549

Dibuat Oleh : PT. Inecon Lihur Partwi