

PEMERINTAH PROVINSI SUMATERA BARAT
DINAS BINA MARGA, CIPTA KARYA DAN TATA RUANG

Jl Taman Siswa No.1 Telp (0751) 7051756 Fax.(0751) 7051783 Padang



KEGIATAN :
Penyelenggaraan Jalan Provinsi
Rekonstruksi Ruas Jalan Abai Sangir - Sei. Dareh (P.056.3) CS DBH Sawit

DOKUMENTASI

NO. KONTRAK	: 620/27.1/P.056.3-BM/KTR/III/2024
TANGGAL KONTRAK	: 27 MARET 2024
NILAI KONTRAK	: Rp. 13,679,899,000.00
TANGGAL ADD-I	: 5 APRIL 2024
TANGGAL ADD-II	: 14 JUNI 2024
TANGGAL ADD-III	: 15 JULI 2024

KONTRAKTOR PELAKSANA



PT. ASIVA MANDIRI PRATAMA

CIVIL ENGINEERING & GENERAL CONTRACTOR

Jalan Dusun Jorong Sungai Padi Kecamatan Sangir, Kab. Solok Selatan

Phone : (0755) 583123 Email : asivamandiripratama@gmail.com



FOTO DOKUMENTASI

Rekonstruksi Ruas Jalan Abai Sangir - Sei. Dareh (P.056.3) CS DBH Sawit DOKUMENTASI AWAL SEGMENT 1



STA 0±000



STA 0±050



STA 0±100



FOTO DOKUMENTASI

Rekonstruksi Ruas Jalan Abai Sangir - Sei. Dareh (P.056.3) CS DBH Sawit DOKUMENTASI AWAL SEGMENT 1



STA 0±150



STA 0±200



FOTO DOKUMENTASI

Rekonstruksi Ruas Jalan Abai Sangir - Sei. Dareh (P.056.3) CS DBH Sawit DOKUMENTASI AWAL SEGMENT 2



STA 0±000



STA 0±050



STA 0±100



FOTO DOKUMENTASI

Rekonstruksi Ruas Jalan Abai Sangir - Sei. Dareh (P.056.3) CS DBH Sawit DOKUMENTASI AWAL SEGMENT 2



STA 0±150



STA 0±200



STA 0±250



FOTO DOKUMENTASI

Rekonstruksi Ruas Jalan Abai Sangir - Sei. Dareh (P.056.3) CS DBH Sawit DOKUMENTASI AWAL SEGMENT 2



STA 0±300



STA 0±350



STA 0±400



FOTO DOKUMENTASI

**Rekonstruksi Ruas Jalan Abai Sangir - Sei. Dareh (P.056.3) CS DBH Sawit
DOKUMENTASI AWAL SEGMENT 2**



STA 0±450



FOTO DOKUMENTASI

Rekonstruksi Ruas Jalan Abai Sangir - Sei. Dareh (P.056.3) CS DBH Sawit DOKUMENTASI AWAL SEGMENT 3



STA 0±000



STA 0±050



STA 0±100



FOTO DOKUMENTASI

**Rekonstruksi Ruas Jalan Abai Sangir - Sei. Dareh (P.056.3) CS DBH Sawit
DOKUMENTASI AWAL SEGMENT 3**



STA 0±150



STA 0±200



FOTO DOKUMENTASI

Rekonstruksi Ruas Jalan Abai Sangir - Sei. Dareh (P.056.3) CS DBH Sawit DOKUMENTASI AWAL SEGMENT 4

STA 0±000



STA 0±050



STA 0±100





FOTO DOKUMENTASI

Rekonstruksi Ruas Jalan Abai Sangir - Sei. Dareh (P.056.3) CS DBH Sawit DOKUMENTASI AWAL SEGMENT 4

STA 0±150



STA 0±200



STA 0±250





FOTO DOKUMENTASI

Rekonstruksi Ruas Jalan Abai Sangir - Sei. Dareh (P.056.3) CS DBH Sawit DOKUMENTASI AWAL SEGMENT 4

STA 0±300



STA 0±350



STA 0±400





FOTO DOKUMENTASI

Rekonstruksi Ruas Jalan Abai Sangir - Sei. Dareh (P.056.3) CS DBH Sawit DOKUMENTASI AWAL SEGMENT 4



STA 0±450



STA 0±500



STA 0±550



FOTO DOKUMENTASI

Rekonstruksi Ruas Jalan Abai Sangir - Sei. Dareh (P.056.3) CS DBH Sawit DOKUMENTASI AWAL SEGMENT 4

STA 0±600



STA 0±650



STA 0±700





FOTO DOKUMENTASI

Rekonstruksi Ruas Jalan Abai Sangir - Sei. Dareh (P.056.3) CS DBH Sawit DOKUMENTASI AWAL SEGMENT 4

STA 0±750



STA 0±800



STA 0±850





FOTO DOKUMENTASI

Rekonstruksi Ruas Jalan Abai Sangir - Sei. Dareh (P.056.3) CS DBH Sawit DOKUMENTASI AWAL SEGMENT 4

STA 0±900



STA 0±950



STA 1±000





FOTO DOKUMENTASI

Rekonstruksi Ruas Jalan Abai Sangir - Sei. Dareh (P.056.3) CS DBH Sawit DOKUMENTASI AWAL SEGMENT 4



STA 1±050



FOTO DOKUMENTASI

Rekonstruksi Ruas Jalan Abai Sangir - Sei. Dareh (P.056.3) CS DBH Sawit DOKUMENTASI DIVISI 1

PLANK PROYEK



MOBILISASI



RAMBU





FOTO DOKUMENTASI

Rekonstruksi Ruas Jalan Abai Sangir - Sei. Dareh (P.056.3) CS DBH Sawit
DOKUMENTASI DIVISI 1

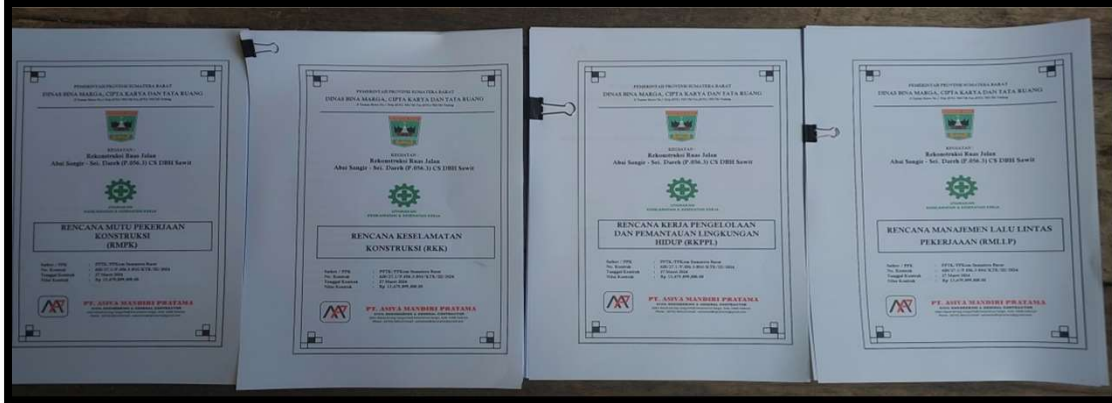


RAMBU



FOTO DOKUMENTASI

Rekonstruksi Ruas Jalan Abai Sangir - Sei. Dareh (P.056.3) CS DBH Sawit DOKUMENTASI DIVISI 1



PEMBUATAN
DOKUMEN



HELM
SAVETY



SARUNG
TANGAN



FOTO DOKUMENTASI

Rekonstruksi Ruas Jalan Abai Sangir - Sei. Dareh (P.056.3) CS DBH Sawit DOKUMENTASI DIVISI 1



**ROMPI
KESELAMATAN**



**SEPATU
SAFETY**



FOTO DOKUMENTASI

Rekonstruksi Ruas Jalan Abai Sangir - Sei. Dareh (P.056.3) CS DBH Sawit

DOKUMENTASI DIVISI 2

Galian untuk Selokan Drainase dan Saluran Air

0%



50%



100%





FOTO DOKUMENTASI

Rekonstruksi Ruas Jalan Abai Sangir - Sei. Dareh (P.056.3) CS DBH Sawit

DOKUMENTASI DIVISI 2

Pasangan Batu dengan Mortar



0%



50%



100%



14/05/24 17.10
1,4538S 101,3349E
Kabupaten Solok Selatan
Paket Rekonstruksi Ruas Jalan
Abai Sangir - Sei Dareh (P056,3)
CS DBH Sawit., SEGMENT II.
Pekerjaan Base A



FOTO DOKUMENTASI

Rekonstruksi Ruas Jalan Abai Sangir - Sei. Dareh (P.056.3) CS DBH Sawit

DOKUMENTASI DIVISI 3

Timbunan Pilihan dari sumber galian



TIMBUNAN
PILIHAN
SEGMENT 2



TIMBUNAN
PILIHAN



29-Jun-2024
Pekerjaan : Rekonstruksi Ruas Jalan
Abai Sangir - Sei. Dareh
Item Kegiatan : Pekerjaan Prime Coat
Sta 0+100
Segment 3

TIMBUNAN
PILIHAN



FOTO DOKUMENTASI

Rekonstruksi Ruas Jalan Abai Sangir - Sei. Dareh (P.056.3) CS DBH Sawit

DOKUMENTASI DIVISI 3
Geotekstil Separator Kelas 1



**GEOTEKSTIL
DI LAPANGAN**



**GEOTEKSTIL
DI LAPANGAN**



**PEKERJAAN
PEMASANGAN
GEOTEKSTIL**



FOTO DOKUMENTASI

Rekonstruksi Ruas Jalan Abai Sangir - Sei. Dareh (P.056.3) CS DBH Sawit

DOKUMENTASI DIVISI 3

Galian Biasa



0%

Galian Biasa
Untuk
Pasangan
Bronjong



50%

Galian Biasa
Untuk
Pasangan
Bronjong



100%

Galian Biasa
Untuk
Pasangan
Bronjong



FOTO DOKUMENTASI

Rekonstruksi Ruas Jalan Abai Sangir - Sei. Dareh (P.056.3) CS DBH Sawit

DOKUMENTASI DIVISI 5

Lapis Pondasi Agregat Kelas A



STA 0±000

0%
SEGMENT 2



STA 0±000

50%
SEGMENT 2



STA 0±000

100%
SEGMENT 2

PROJEK	Rekonstruksi ruas jalan abai Sangir - Sei Dareh (P.056.3) DBH sawit
RUAS	Perbaikan - Subuk makasar (segment 1)
PERKULIAHAN	Salah satu semester
KONDISI	100%
TTK/KORDEKOR	1.4328, 101.3247
MALITA	0-00

PROJEK	Rekonstruksi ruas jalan abai Sangir - Sei Dareh (P.056.3) DBH sawit
RUAS	segment 2
PERKULIAHAN	perbaikan base A
KONDISI	100%
MALITA	0-00



FOTO DOKUMENTASI

Rekonstruksi Ruas Jalan Abai Sangir - Sei. Dareh (P.056.3) CS DBH Sawit

DOKUMENTASI DIVISI 5

Lapis Pondasi Agregat Kelas A



STA 0±050

0%
SEGMENT 2



STA 0±050

50%
SEGMENT 2



STA 0±050

100%
SEGMENT 2



FOTO DOKUMENTASI

Rekonstruksi Ruas Jalan Abai Sangir - Sei. Dareh (P.056.3) CS DBH Sawit

DOKUMENTASI DIVISI 5

Lapis Pondasi Agregat Kelas A



STA 0±100

0%
SEGMENT 2



STA 0±100

50%
SEGMENT 2



STA 0±100

100%
SEGMENT 2



FOTO DOKUMENTASI

Rekonstruksi Ruas Jalan Abai Sangir - Sei. Dareh (P.056.3) CS DBH Sawit

DOKUMENTASI DIVISI 5

Lapis Pondasi Agregat Kelas A



STA 0±150

0%
SEGMENT 2



STA 0±150

50%
SEGMENT 2



STA 0±150

100%
SEGMENT 2



FOTO DOKUMENTASI

Rekonstruksi Ruas Jalan Abai Sangir - Sei. Dareh (P.056.3) CS DBH Sawit

DOKUMENTASI DIVISI 5

Lapis Pondasi Agregat Kelas A



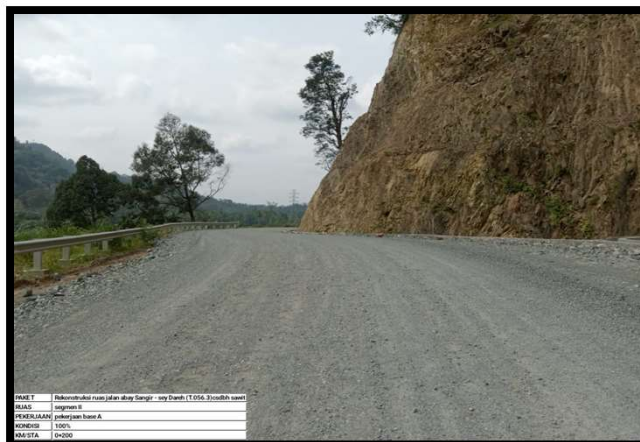
STA 0±200

0%
SEGMENT 2



STA 0±200

50%
SEGMENT 2



STA 0±200

100%
SEGMENT 2



FOTO DOKUMENTASI

Rekonstruksi Ruas Jalan Abai Sangir - Sei. Dareh (P.056.3) CS DBH Sawit

DOKUMENTASI DIVISI 5

Lapis Pondasi Agregat Kelas A



STA 0±250

0%
SEGMENT 2



STA 0±250

50%
SEGMENT 2



STA 0±250

100%
SEGMENT 2



FOTO DOKUMENTASI

Rekonstruksi Ruas Jalan Abai Sangir - Sei. Dareh (P.056.3) CS DBH Sawit

DOKUMENTASI DIVISI 5

Lapis Pondasi Agregat Kelas A



STA 0±300

0%
SEGMENT 2



Pekerjaan : Rekonstruksi Ruas Jalan Abai Sangir - Sei. Dareh
Item Kegiatan : Pekerjaan Base Segmen II
Sta 0+300

STA 0±300

50%
SEGMENT 2



DAFTAR : Rekonstruksi ruas jalan abai Sangir - Sei. Dareh (P.056.3) CS DBH sawit
RUAS : segment II
PEKERJAAN : pekerjaan base A
KONDISI : 100%
KM/STA : 0+300

STA 0±300

100%
SEGMENT 2



FOTO DOKUMENTASI

Rekonstruksi Ruas Jalan Abai Sangir - Sei. Dareh (P.056.3) CS DBH Sawit

DOKUMENTASI DIVISI 5

Lapis Pondasi Agregat Kelas A



STA 0±350

0%
SEGMENT 2



STA 0±350

50%
SEGMENT 2



STA 0±350

100%
SEGMENT 2



FOTO DOKUMENTASI

Rekonstruksi Ruas Jalan Abai Sangir - Sei. Dareh (P.056.3) CS DBH Sawit

DOKUMENTASI DIVISI 5

Lapis Pondasi Agregat Kelas A



STA 0±400

0%
SEGMENT 2



STA 0±400

50%
SEGMENT 2



STA 0±400

100%
SEGMENT 2



FOTO DOKUMENTASI

Rekonstruksi Ruas Jalan Abai Sangir - Sei. Dareh (P.056.3) CS DBH Sawit

DOKUMENTASI DIVISI 5

Lapis Pondasi Agregat Kelas A



STA 0±450

0%
SEGMENT 2



STA 0±450

50%
SEGMENT 2



STA 0±450

100%
SEGMENT 2



FOTO DOKUMENTASI

Rekonstruksi Ruas Jalan Abai Sangir - Sei. Dareh (P.056.3) CS DBH Sawit

DOKUMENTASI DIVISI 5

Lapis Pondasi Agregat Kelas A



STA 0±475

0%
SEGMENT 2



STA 0±475

50%
SEGMENT 2



STA 0±475

100%
SEGMENT 2



FOTO DOKUMENTASI

Rekonstruksi Ruas Jalan Abai Sangir - Sei. Dareh (P.056.3) CS DBH Sawit

DOKUMENTASI DIVISI 5

Lapis Pondasi Agregat Kelas A



STA 0±000

0%

SEGMENT 3



STA 0±000

50%

SEGMENT 3



STA 0±000

100%

SEGMENT 3



FOTO DOKUMENTASI

Rekonstruksi Ruas Jalan Abai Sangir - Sei. Dareh (P.056.3) CS DBH Sawit

DOKUMENTASI DIVISI 5

Lapis Pondasi Agregat Kelas A



STA 0±050

0%
SEGMENT 3



STA 0±050

50%
SEGMENT 3



STA 0±050

100%
SEGMENT 3



FOTO DOKUMENTASI

Rekonstruksi Ruas Jalan Abai Sangir - Sei. Dareh (P.056.3) CS DBH Sawit

DOKUMENTASI DIVISI 5

Lapis Pondasi Agregat Kelas A



STA 0±100

0%
SEGMENT 3



STA 0±100

50%
SEGMENT 3



STA 0±100

100%
SEGMENT 3



FOTO DOKUMENTASI

Rekonstruksi Ruas Jalan Abai Sangir - Sei. Dareh (P.056.3) CS DBH Sawit

DOKUMENTASI DIVISI 5

Lapis Pondasi Agregat Kelas A



STA 0±150

**0%
SEGMENT 3**



STA 0±150

**50%
SEGMENT 3**



STA 0±150

**100%
SEGMENT 3**



FOTO DOKUMENTASI

Rekonstruksi Ruas Jalan Abai Sangir - Sei. Dareh (P.056.3) CS DBH Sawit

DOKUMENTASI DIVISI 5

Lapis Pondasi Agregat Kelas A



STA 0±200

0%

SEGMENT 3



STA 0±200

50%

SEGMENT 3



STA 0±200

100%

SEGMENT 3



FOTO DOKUMENTASI

Rekonstruksi Ruas Jalan Abai Sangir - Sei. Dareh (P.056.3) CS DBH Sawit

DOKUMENTASI DIVISI 5

Lapis Pondasi Agregat Kelas A



STA 0±250

**0%
SEGMENT 3**



STA 0±250

**50%
SEGMENT 3**



STA 0±250

**100%
SEGMENT 3**



FOTO DOKUMENTASI

Rekonstruksi Ruas Jalan Abai Sangir - Sei. Dareh (P.056.3) CS DBH Sawit

DOKUMENTASI DIVISI 5

Lapis Pondasi Agregat Kelas A



STA 0±300

0%
SEGMENT 3



STA 0±300

50%
SEGMENT 3



STA 0±300

100%
SEGMENT 3



FOTO DOKUMENTASI

Rekonstruksi Ruas Jalan Abai Sangir - Sei. Dareh (P.056.3) CS DBH Sawit

DOKUMENTASI DIVISI 5

Lapis Pondasi Agregat Kelas A



STA 0±000

0%

SEGMENT 4



STA 0±000

50%

SEGMENT 4



STA 0±000

100%

SEGMENT 4



FOTO DOKUMENTASI

Rekonstruksi Ruas Jalan Abai Sangir - Sei. Dareh (P.056.3) CS DBH Sawit

DOKUMENTASI DIVISI 5

Lapis Pondasi Agregat Kelas A



STA 0±050

0%
SEGMENT 4



STA 0±050

50%
SEGMENT 4



STA 0±050

100%
SEGMENT 4



FOTO DOKUMENTASI

Rekonstruksi Ruas Jalan Abai Sangir - Sei. Dareh (P.056.3) CS DBH Sawit

DOKUMENTASI DIVISI 5

Lapis Pondasi Agregat Kelas A



STA 0±100

**0%
SEGMENT 4**



STA 0±100

**50%
SEGMENT 4**



STA 0±100

**100%
SEGMENT 4**



FOTO DOKUMENTASI

Rekonstruksi Ruas Jalan Abai Sangir - Sei. Dareh (P.056.3) CS DBH Sawit

DOKUMENTASI DIVISI 5

Lapis Pondasi Agregat Kelas A



STA 0±150

0%
SEGMENT 4



STA 0±150

50%
SEGMENT 4



STA 0±150

100%
SEGMENT 4



FOTO DOKUMENTASI

Rekonstruksi Ruas Jalan Abai Sangir - Sei. Dareh (P.056.3) CS DBH Sawit

DOKUMENTASI DIVISI 5

Lapis Pondasi Agregat Kelas A



STA 0±200

0%
SEGMENT 4



STA 0±200

50%
SEGMENT 4



STA 0±200

100%
SEGMENT 4



FOTO DOKUMENTASI

Rekonstruksi Ruas Jalan Abai Sangir - Sei. Dareh (P.056.3) CS DBH Sawit

DOKUMENTASI DIVISI 5

Lapis Pondasi Agregat Kelas A



STA 0±250

0%
SEGMENT 4



STA 0±250

50%
SEGMENT 4



STA 0±250

100%
SEGMENT 4



FOTO DOKUMENTASI

Rekonstruksi Ruas Jalan Abai Sangir - Sei. Dareh (P.056.3) CS DBH Sawit

DOKUMENTASI DIVISI 5

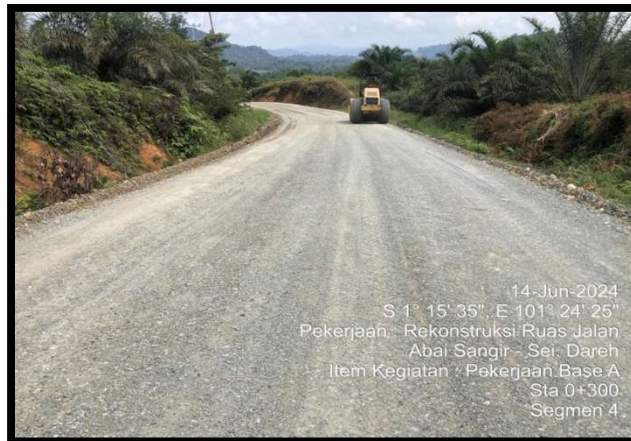
Lapis Pondasi Agregat Kelas A



PROJ	Rekonstruksi ruas jalan abai Sangir - Sei Dareh (P.056.3) CS DBH sawit
RUAS	Abai Sangir - Sei dareh
PEKERJAAN	pondasi
PROGRES	0%
TTIK KORDINAT	1.2392, 101.4196
SKALA	1:5000

STA 0±300

**0%
SEGMENT 4**



14-Jun-2024
S 1° 15' 35" E 101° 24' 25"
Pekerjaan : Rekonstruksi Ruas Jalan
Abai Sangir - Sei. Dareh
Item Kegiatan : Pekerjaan Base A
Sta. 0+300
Segment 4

STA 0±300

**50%
SEGMENT 4**



13-Jun-2024
S 1° 17' 1" E 101° 23' 42"
Pekerjaan : Rekonstruksi Ruas Jalan
Abai Sangir - Sei. Dareh
Item Kegiatan : Pekerjaan Base A
Sta. 0+300
Segment 4

STA 0±300

**100%
SEGMENT 4**



FOTO DOKUMENTASI

Rekonstruksi Ruas Jalan Abai Sangir - Sei. Dareh (P.056.3) CS DBH Sawit

DOKUMENTASI DIVISI 5

Lapis Pondasi Agregat Kelas A



STA 0±350

**0%
SEGMENT 4**



STA 0±350

**50%
SEGMENT 4**



STA 0±350

**100%
SEGMENT 4**



FOTO DOKUMENTASI

Rekonstruksi Ruas Jalan Abai Sangir - Sei. Dareh (P.056.3) CS DBH Sawit

DOKUMENTASI DIVISI 5

Lapis Pondasi Agregat Kelas A



STA 0±400

**0%
SEGMENT 4**



STA 0±400

**50%
SEGMENT 4**



STA 0±400

**100%
SEGMENT 4**



FOTO DOKUMENTASI

Rekonstruksi Ruas Jalan Abai Sangir - Sei. Dareh (P.056.3) CS DBH Sawit

DOKUMENTASI DIVISI 5

Lapis Pondasi Agregat Kelas A



STA 0±450

0%
SEGMENT 4



STA 0±450

50%
SEGMENT 4



STA 0±450

100%
SEGMENT 4



FOTO DOKUMENTASI

Rekonstruksi Ruas Jalan Abai Sangir - Sei. Dareh (P.056.3) CS DBH Sawit

DOKUMENTASI DIVISI 5

Lapis Pondasi Agregat Kelas A



PROJ. T Rekonstruksi ruas jalan abai sangir - sei dareh (P.056.3) CS DBH sawit
RUMAH Abai Sangir - sei dareh
PEKERJAAN jalan
REKONSTRUKSI
TITIK KORDINAT 12393.101.4178
AKSI STA 0+500

STA 0±500

**0%
SEGMENT 4**



14-Jun-2024
S 1° 15' 35", E 101° 24' 34"
Pekerjaan : Rekonstruksi Ruas Jalan
Abai Sangir - Sei. Dareh
Item Kegiatan : Pekerjaan Base A
Sta 0+500
Segment 4

STA 0±500

**50%
SEGMENT 4**



13-Jun-2024
S 1° 16' 16", E 101° 24' 13"
Pekerjaan : Rekonstruksi Ruas Jalan
Abai Sangir - Sei. Dareh
Item Kegiatan : Pekerjaan Base A
Sta 0+500
Segment 4

STA 0±500

**100%
SEGMENT 4**



FOTO DOKUMENTASI

Rekonstruksi Ruas Jalan Abai Sangir - Sei. Dareh (P.056.3) CS DBH Sawit

DOKUMENTASI DIVISI 5

Lapis Pondasi Agregat Kelas A



STA 0±550

0%
SEGMENT 4



STA 0±550

50%
SEGMENT 4



STA 0±550

100%
SEGMENT 4



FOTO DOKUMENTASI

Rekonstruksi Ruas Jalan Abai Sangir - Sei. Dareh (P.056.3) CS DBH Sawit

DOKUMENTASI DIVISI 5

Lapis Pondasi Agregat Kelas A



STA 0±600

0%
SEGMENT 4



STA 0±600

50%
SEGMENT 4



STA 0±600

100%
SEGMENT 4



FOTO DOKUMENTASI

Rekonstruksi Ruas Jalan Abai Sangir - Sei. Dareh (P.056.3) CS DBH Sawit

DOKUMENTASI DIVISI 5

Lapis Pondasi Agregat Kelas A



STA 0±650

0%
SEGMENT 4



STA 0±650

50%
SEGMENT 4



STA 0±650

100%
SEGMENT 4



FOTO DOKUMENTASI

Rekonstruksi Ruas Jalan Abai Sangir - Sei. Dareh (P.056.3) CS DBH Sawit

DOKUMENTASI DIVISI 5

Lapis Pondasi Agregat Kelas A



STA 0±700

0%
SEGMENT 4



STA 0±700

50%
SEGMENT 4



STA 0±700

100%
SEGMENT 4



FOTO DOKUMENTASI

Rekonstruksi Ruas Jalan Abai Sangir - Sei. Dareh (P.056.3) CS DBH Sawit

DOKUMENTASI DIVISI 5

Lapis Pondasi Agregat Kelas A



PROJEK	Rekonstruksi ruas jalan abai Sangir - sei Dareh (P.056.3) CS DBH sawit
RUAS	Abai Sangir - sei dareh
PEREKONSTRUKSI	0%
KONDISI	0%
LOKASI	1.2375, 101.4162
PAKSI	04750

STA 0±750

0%
SEGMENT 4

STA 0±750

50%
SEGMENT 4



PROJEK	Rekonstruksi ruas jalan abai Sangir - sei Dareh (P.056.3) CS DBH sawit
RUAS	Abai Sangir - sei dareh
PEREKONSTRUKSI	100%
KONDISI	100%
LOKASI	1.2375, 101.4162
PAKSI	04750

STA 0±750

100%
SEGMENT 4



FOTO DOKUMENTASI

Rekonstruksi Ruas Jalan Abai Sangir - Sei. Dareh (P.056.3) CS DBH Sawit

DOKUMENTASI DIVISI 5

Lapis Pondasi Agregat Kelas A



STA 0±800

0%
SEGMENT 4



STA 0±800

50%
SEGMENT 4



STA 0±800

100%
SEGMENT 4



FOTO DOKUMENTASI

Rekonstruksi Ruas Jalan Abai Sangir - Sei. Dareh (P.056.3) CS DBH Sawit

DOKUMENTASI DIVISI 6
Laston Lapis Antara (AC-BC)



STA 0±000
0%
SEGMENT 2



STA 0±000
50%
SEGMENT 2



STA 0±000
100%
SEGMENT 2



FOTO DOKUMENTASI

Rekonstruksi Ruas Jalan Abai Sangir - Sei. Dareh (P.056.3) CS DBH Sawit

DOKUMENTASI DIVISI 6
Laston Lapis Antara (AC-BC)



STA 0±050

0%
SEGMENT 2



STA 0±050

50%
SEGMENT 2



STA 0±050

100%
SEGMENT 2



FOTO DOKUMENTASI

Rekonstruksi Ruas Jalan Abai Sangir - Sei. Dareh (P.056.3) CS DBH Sawit

DOKUMENTASI DIVISI 6
Laston Lapis Antara (AC-BC)



PROJEK	Rekonstruksi ruas jalan Abai Sangir - Sei Dareh (P.056.3) DBH Sawit
RUAS	Segmen II
PEKERJAAN	pekerjaan base A
KONDISI	100%
AWA/STA	0+100

STA 0±100

0%
SEGMENT 2



PROJEK	Rekonstruksi ruas jalan Abai Sangir - Sei Dareh (P.056.3) DBH Sawit
RUAS	Segmen II
PEKERJAAN	pekerjaan AC/BC
KONDISI	50%
AWA/STA	0+100

STA 0±100

50%
SEGMENT 2



PROJEK	Rekonstruksi ruas jalan Abai Sangir - Sei Dareh (P.056.3) DBH Sawit
RUAS	Segmen II
PEKERJAAN	pekerjaan AC/BC
KONDISI	100%
AWA/STA	0+100

STA 0±100

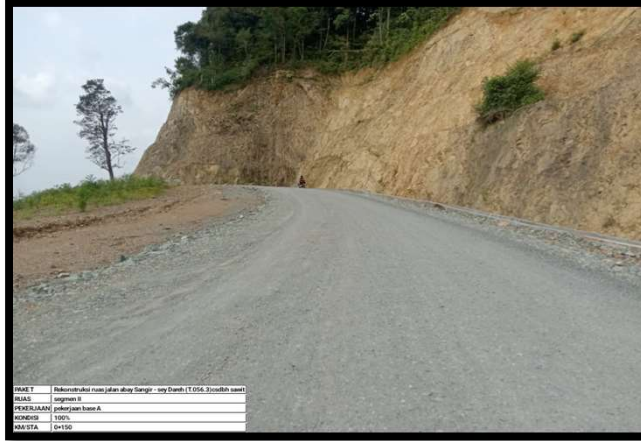
100%
SEGMENT 2



FOTO DOKUMENTASI

Rekonstruksi Ruas Jalan Abai Sangir - Sei. Dareh (P.056.3) CS DBH Sawit

DOKUMENTASI DIVISI 6
Laston Lapis Antara (AC-BC)



STA 0±150

0%
SEGMENT 2



STA 0±150

50%
SEGMENT 2



STA 0±150

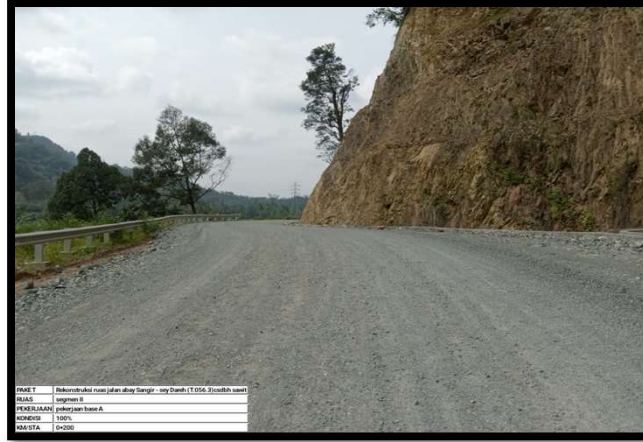
100%
SEGMENT 2



FOTO DOKUMENTASI

Rekonstruksi Ruas Jalan Abai Sangir - Sei. Dareh (P.056.3) CS DBH Sawit

DOKUMENTASI DIVISI 6
Laston Lapis Antara (AC-BC)



STA 0±200

0%
SEGMENT 2



STA 0±200

50%
SEGMENT 2



STA 0±200

100%
SEGMENT 2



FOTO DOKUMENTASI

Rekonstruksi Ruas Jalan Abai Sangir - Sei. Dareh (P.056.3) CS DBH Sawit

DOKUMENTASI DIVISI 6
Laston Lapis Antara (AC-BC)



STA 0±250

0%
SEGMENT 2



STA 0±250

50%
SEGMENT 2



STA 0±250

100%
SEGMENT 2



FOTO DOKUMENTASI

Rekonstruksi Ruas Jalan Abai Sangir - Sei. Dareh (P.056.3) CS DBH Sawit

DOKUMENTASI DIVISI 6
Laston Lapis Antara (AC-BC)



STA 0±300

0%
SEGMENT 2



STA 0±300

50%
SEGMENT 2



STA 0±300

100%
SEGMENT 2



FOTO DOKUMENTASI

Rekonstruksi Ruas Jalan Abai Sangir - Sei. Dareh (P.056.3) CS DBH Sawit

DOKUMENTASI DIVISI 6
Laston Lapis Antara (AC-BC)



STA 0±350

**0%
SEGMENT 2**



STA 0±350

**50%
SEGMENT 2**

STA 0±350

**100%
SEGMENT 2**



FOTO DOKUMENTASI

Rekonstruksi Ruas Jalan Abai Sangir - Sei. Dareh (P.056.3) CS DBH Sawit

DOKUMENTASI DIVISI 6
Laston Lapis Antara (AC-BC)



STA 0±400

0%
SEGMENT 2



STA 0±400

50%
SEGMENT 2

STA 0±400

100%
SEGMENT 2



FOTO DOKUMENTASI

Rekonstruksi Ruas Jalan Abai Sangir - Sei. Dareh (P.056.3) CS DBH Sawit

DOKUMENTASI DIVISI 6
Laston Lapis Antara (AC-BC)



STA 0±450

0%
SEGMENT 2



STA 0±450

50%
SEGMENT 2

STA 0±450

100%
SEGMENT 2



FOTO DOKUMENTASI

Rekonstruksi Ruas Jalan Abai Sangir - Sei. Dareh (P.056.3) CS DBH Sawit

DOKUMENTASI DIVISI 6
Laston Lapis Antara (AC-BC)



PAKET	Rekonstruksi ruas jalan abai Sangir - Sei Dareh (P.056.3) CS DBH sawit
ALIAS	segmen 2
PEKERJAAN	pekerjaan base A
KONDISI	100%
KM/STA	0+475

STA 0±475

0%
SEGMENT 2



PAKET	Rekonstruksi ruas jalan abai Sangir - Sei Dareh (P.056.3) CS DBH sawit
ALIAS	segmen 2
PEKERJAAN	base AC/BC
KONDISI	50%
KM/STA	0+475

STA 0±475

50%
SEGMENT 2



-1,45922 - 101,3385E
Kecamatan Sangir, Jujuan, Kabupaten Solok Selatan 27777
Paket : Rekonstruksi Ruas Jalan Abai Sangir - Sei. Dareh
Rabu, 12 Juni 2024 16:56

STA 0±475

100%
SEGMENT 2



FOTO DOKUMENTASI

Rekonstruksi Ruas Jalan Abai Sangir - Sei. Dareh (P.056.3) CS DBH Sawit

DOKUMENTASI DIVISI 6
Laston Lapis Aus (AC-WC)



DAFTAR	Rekonstruksi ruas jalan abai Sangir - Sei. Dareh (P.056.3) CS DBH sawit
RUAS	segmen 2
PEKERJAAN	pekerjaan ACWC
PROGRES	0%
KM/STA	0+00

STA 0±000

0%
SEGMENT 2



DAFTAR	Rekonstruksi ruas jalan abai Sangir - Sei. Dareh (P.056.3) CS DBH sawit
RUAS	segmen 2
PEKERJAAN	pekerjaan ACWC
PROGRES	50%
KM/STA	0+00

STA 0±000

50%
SEGMENT 2



27-Jun-2024
Pekerjaan : Rekonstruksi Ruas Jalan
Abai Sangir - Sei. Dareh
Item Kegiatan : Pekerjaan ACWC
Sta 0+000
Segmen 2

STA 0±000

100%
SEGMENT 2



FOTO DOKUMENTASI

Rekonstruksi Ruas Jalan Abai Sangir - Sei. Dareh (P.056.3) CS DBH Sawit

DOKUMENTASI DIVISI 6
Laston Lapis Aus (AC-WC)



STA 0±050

0%
SEGMENT 2



STA 0±050

50%
SEGMENT 2



STA 0±050

100%
SEGMENT 2



FOTO DOKUMENTASI

Rekonstruksi Ruas Jalan Abai Sangir - Sei. Dareh (P.056.3) CS DBH Sawit

DOKUMENTASI DIVISI 6
Laston Lapis Aus (AC-WC)



STA 0±100
0%
SEGMENT 2



STA 0±100
50%
SEGMENT 2



STA 0±100
100%
SEGMENT 2



FOTO DOKUMENTASI

Rekonstruksi Ruas Jalan Abai Sangir - Sei. Dareh (P.056.3) CS DBH Sawit

DOKUMENTASI DIVISI 6
Laston Lapis Aus (AC-WC)



STA 0±150

0%
SEGMENT 2



STA 0±150

50%
SEGMENT 2



STA 0±150

100%
SEGMENT 2



FOTO DOKUMENTASI

Rekonstruksi Ruas Jalan Abai Sangir - Sei. Dareh (P.056.3) CS DBH Sawit

DOKUMENTASI DIVISI 6
Laston Lapis Aus (AC-WC)



STA 0±200

0%
SEGMENT 2



STA 0±200

50%
SEGMENT 2



STA 0±200

100%
SEGMENT 2

27-Jun-2024
Pekerjaan : Rekonstruksi Ruas Jalan
Abai Sangir - Sei. Dareh
Item Kegiatan : Pekerjaan ACWC
Sta 0+200
Segmen 2



FOTO DOKUMENTASI

Rekonstruksi Ruas Jalan Abai Sangir - Sei. Dareh (P.056.3) CS DBH Sawit

DOKUMENTASI DIVISI 6

Laston Lapis Aus (AC-WC)



NOI.T	Rekonstruksi ruas jalan abai sangir - sei dareh (P.056.3) CS DBH sawit
RUAS	segmen 2
PEKERJAMAN	0-100
SKALA	1:100%
NOI.STA	0+250

STA 0±250

0%
SEGMENT 2



NOI.T	Rekonstruksi ruas jalan abai sangir - sei dareh (P.056.3) CS DBH sawit
RUAS	segmen 2
PEKERJAMAN	50% ACWC
SKALA	50%
NOI.STA	0+250

STA 0±250

50%
SEGMENT 2



27-Jun-2024
Pekerjaan : Rekonstruksi Ruas Jalan
Abai Sangir - Sei. Dareh
Item Kegiatan : Pekerjaan ACWC
Sta 0+250
Segmen 2

STA 0±250

100%
SEGMENT 2



FOTO DOKUMENTASI

Rekonstruksi Ruas Jalan Abai Sangir - Sei. Dareh (P.056.3) CS DBH Sawit

DOKUMENTASI DIVISI 6

Laston Lapis Aus (AC-WC)



STA 0±300

0%
SEGMENT 2



STA 0±300

50%
SEGMENT 2



STA 0±300

100%
SEGMENT 2



FOTO DOKUMENTASI

Rekonstruksi Ruas Jalan Abai Sangir - Sei. Dareh (P.056.3) CS DBH Sawit

DOKUMENTASI DIVISI 6
Laston Lapis Aus (AC-WC)

STA 0±350

0%
SEGMENT 2



STA 0±350

50%
SEGMENT 2



STA 0±350

100%
SEGMENT 2



FOTO DOKUMENTASI

Rekonstruksi Ruas Jalan Abai Sangir - Sei. Dareh (P.056.3) CS DBH Sawit

DOKUMENTASI DIVISI 6
Laston Lapis Aus (AC-WC)

STA 0±400

0%
SEGMENT 2



STA 0±400

50%
SEGMENT 2



STA 0±400

100%
SEGMENT 2



FOTO DOKUMENTASI

Rekonstruksi Ruas Jalan Abai Sangir - Sei. Dareh (P.056.3) CS DBH Sawit

DOKUMENTASI DIVISI 6
Laston Lapis Aus (AC-WC)

STA 0±450

**0%
SEGMENT 2**

STA 0±450

**50%
SEGMENT 2**

STA 0±450

**100%
SEGMENT 2**





FOTO DOKUMENTASI

Rekonstruksi Ruas Jalan Abai Sangir - Sei. Dareh (P.056.3) CS DBH Sawit

DOKUMENTASI DIVISI 6
Laston Lapis Aus (AC-WC)



STA 0±475

0%
SEGMENT 2



STA 0±475

50%
SEGMENT 2



STA 0±475

100%
SEGMENT 2



FOTO DOKUMENTASI

Rekonstruksi Ruas Jalan Abai Sangir - Sei. Dareh (P.056.3) CS DBH Sawit

DOKUMENTASI DIVISI 6
Laston Lapis Aus (AC-WC)



STA 0±000

0%
SEGMENT 3



STA 0±000

50%
SEGMENT 3



STA 0±000

100%
SEGMENT 3



FOTO DOKUMENTASI

Rekonstruksi Ruas Jalan Abai Sangir - Sei. Dareh (P.056.3) CS DBH Sawit

DOKUMENTASI DIVISI 6

Laston Lapis Aus (AC-WC)



STA 0±050

0%

SEGMENT 3



STA 0±050

50%

SEGMENT 3



STA 0±050

100%

SEGMENT 3



FOTO DOKUMENTASI

Rekonstruksi Ruas Jalan Abai Sangir - Sei. Dareh (P.056.3) CS DBH Sawit

DOKUMENTASI DIVISI 6
Laston Lapis Aus (AC-WC)



STA 0±100

0%
SEGMENT 3



STA 0±100

50%
SEGMENT 3



STA 0±100

100%
SEGMENT 3



FOTO DOKUMENTASI

Rekonstruksi Ruas Jalan Abai Sangir - Sei. Dareh (P.056.3) CS DBH Sawit

DOKUMENTASI DIVISI 6
Laston Lapis Aus (AC-WC)



STA 0±150

0%
SEGMENT 3



STA 0±150

50%
SEGMENT 3



STA 0±150

100%
SEGMENT 3



FOTO DOKUMENTASI

Rekonstruksi Ruas Jalan Abai Sangir - Sei. Dareh (P.056.3) CS DBH Sawit

DOKUMENTASI DIVISI 6

Laston Lapis Aus (AC-WC)



STA 0±200

0%
SEGMENT 3



STA 0±200

50%
SEGMENT 3



STA 0±200

100%
SEGMENT 3



FOTO DOKUMENTASI

Rekonstruksi Ruas Jalan Abai Sangir - Sei. Dareh (P.056.3) CS DBH Sawit

DOKUMENTASI DIVISI 6
Laston Lapis Aus (AC-WC)



STA 0±250

0%
SEGMENT 3



STA 0±250

50%
SEGMENT 3



STA 0±250

100%
SEGMENT 3



FOTO DOKUMENTASI

Rekonstruksi Ruas Jalan Abai Sangir - Sei. Dareh (P.056.3) CS DBH Sawit

DOKUMENTASI DIVISI 6
Laston Lapis Aus (AC-WC)





FOTO DOKUMENTASI

Rekonstruksi Ruas Jalan Abai Sangir - Sei. Dareh (P.056.3) CS DBH Sawit

DOKUMENTASI DIVISI 6
Laston Lapis Antara (AC-BC)



STA 0±000

0%
SEGMENT 3



STA 0±000

50%
SEGMENT 3



STA 0±000

100%
SEGMENT 3



FOTO DOKUMENTASI

Rekonstruksi Ruas Jalan Abai Sangir - Sei. Dareh (P.056.3) CS DBH Sawit

DOKUMENTASI DIVISI 6
Laston Lapis Antara (AC-BC)



STA 0±050

0%
SEGMENT 3



STA 0±050

50%
SEGMENT 3



STA 0±050

100%
SEGMENT 3



FOTO DOKUMENTASI

Rekonstruksi Ruas Jalan Abai Sangir - Sei. Dareh (P.056.3) CS DBH Sawit

DOKUMENTASI DIVISI 6
Laston Lapis Antara (AC-BC)



27-Jun-2024
Pekerjaan : Rekonstruksi Ruas Jalan
Abai Sangir - Sei. Dareh
Item Kegiatan : Pekerjaan Base A
Sta 0+100
Segmen 3

STA 0±100

0%
SEGMENT 3



PROJEK	Rekonstruksi ruas jalan abai Sangir - sei Dareh (T.056.3) DBH sawit
RUAS	Segmen III
PEKERJAAN	laston AC/BC
KONDISI	0%
KM/STA	0+100

STA 0±100

50%
SEGMENT 3



PROJEK	Rekonstruksi ruas jalan abai Sangir - sei Dareh (T.056.3) DBH sawit
RUAS	Segmen III
PEKERJAAN	laston AC/BC
KONDISI	100%
KM/STA	0+100

STA 0±100

100%
SEGMENT 3



FOTO DOKUMENTASI

Rekonstruksi Ruas Jalan Abai Sangir - Sei. Dareh (P.056.3) CS DBH Sawit

DOKUMENTASI DIVISI 6
Laston Lapis Antara (AC-BC)



27-Jun-2024
Pekerjaan : Rekonstruksi Ruas Jalan
Abai Sangir - Sei. Dareh
Item Kegiatan : Pekerjaan Base A
Sta 0+150
Segmen 3

STA 0±150

0%
SEGMENT 3



PROJEK	Rekonstruksi ruas jalan abai Sangir - Sei Dareh (P.056.3) CS DBH sawit
RUAS	Segmen III
PEKERJAAN	laston AC-BC
KEMUNDUR	50%
AWA STA	0+150

STA 0±150

50%
SEGMENT 3



PROJEK	Rekonstruksi ruas jalan abai Sangir - Sei Dareh (P.056.3) CS DBH sawit
RUAS	Segmen III
PEKERJAAN	laston AC-BC
KEMUNDUR	100%
AWA STA	0+150

STA 0±150

100%
SEGMENT 3



FOTO DOKUMENTASI

Rekonstruksi Ruas Jalan Abai Sangir - Sei. Dareh (P.056.3) CS DBH Sawit

DOKUMENTASI DIVISI 6
Laston Lapis Antara (AC-BC)



STA 0±200

0%
SEGMENT 3



STA 0±200

50%
SEGMENT 3



STA 0±200

100%
SEGMENT 3



FOTO DOKUMENTASI

Rekonstruksi Ruas Jalan Abai Sangir - Sei. Dareh (P.056.3) CS DBH Sawit

DOKUMENTASI DIVISI 6
Laston Lapis Antara (AC-BC)



STA 0±250

0%
SEGMENT 3



STA 0±250

50%
SEGMENT 3



STA 0±250

100%
SEGMENT 3



FOTO DOKUMENTASI

Rekonstruksi Ruas Jalan Abai Sangir - Sei. Dareh (P.056.3) CS DBH Sawit

DOKUMENTASI DIVISI 6
Laston Lapis Antara (AC-BC)



STA 0±300

0%
SEGMENT 3



STA 0±300

50%
SEGMENT 3



STA 0±300

100%
SEGMENT 3



FOTO DOKUMENTASI

Rekonstruksi Ruas Jalan Abai Sangir - Sei. Dareh (P.056.3) CS DBH Sawit

DOKUMENTASI DIVISI 6
Laston Lapis Antara (AC-BC)



DALAT	Rekonstruksi ruas jalan abai Sangir - Sei Dareh (P.056.3) DBH sawit
BLAS	segmen IV
PEKERJAN	laston abai
KONDISI	100%
MM/STA	0+00

STA 0±000

0%
SEGMENT 4



DALAT	Rekonstruksi ruas jalan abai Sangir - Sei Dareh (P.056.3) DBH sawit
BLAS	segmen IV
PEKERJAN	betonis aspal
KONDISI	50%
MM/STA	0+00

STA 0±000

50%
SEGMENT 4



Pekerjaan : Rekonstruksi Ruas Jalan
Abai Sangir - Sei. Dareh
Item Kegiatan : Pekerjaan Aspal ACWC
Segmen 4
Sta 0+000

STA 0±000

100%
SEGMENT 4



FOTO DOKUMENTASI

Rekonstruksi Ruas Jalan Abai Sangir - Sei. Dareh (P.056.3) CS DBH Sawit

DOKUMENTASI DIVISI 6
Laston Lapis Antara (AC-BC)



STA 0±050

0%
SEGMENT 4



STA 0±050

50%
SEGMENT 4



STA 0±050

100%
SEGMENT 4

Pekerjaan : Rekonstruksi Ruas Jalan
Abai Sangir - Sei. Dareh
Item Kegiatan : Pekerjaan Aspal ACWC
Segment 4
Sta 0±050



FOTO DOKUMENTASI

Rekonstruksi Ruas Jalan Abai Sangir - Sei. Dareh (P.056.3) CS DBH Sawit

DOKUMENTASI DIVISI 6
Laston Lapis Antara (AC-BC)



STA 0±100

0%
SEGMENT 4



STA 0±100

50%
SEGMENT 4



STA 0±100

100%
SEGMENT 4



FOTO DOKUMENTASI

Rekonstruksi Ruas Jalan Abai Sangir - Sei. Dareh (P.056.3) CS DBH Sawit

DOKUMENTASI DIVISI 6
Laston Lapis Antara (AC-BC)



PROJ.:	Rekonstruksi ruas jalan Abai Sangir - Sei Dareh (P.056.3) CS DBH sawit
RUAS:	Segmen IV
PERLUASAN:	hingga lebar
KEMIRIS:	100%
MM:STA:	0+150

STA 0±150

0%
SEGMENT 4



PROJ.:	Rekonstruksi ruas jalan Abai Sangir - Sei Dareh (P.056.3) CS DBH sawit
RUAS:	Segmen IV
PERLUASAN:	hingga lebar
KEMIRIS:	50%
MM:STA:	0+150

STA 0±150

50%
SEGMENT 4



Pekerjaan : Rekonstruksi Ruas Jalan
Abai Sangir - Sei. Dareh
Item Kegiatan : Pekerjaan Aspal ACWC
Segmen 4
Sta 0+150

STA 0±150

100%
SEGMENT 4



FOTO DOKUMENTASI

Rekonstruksi Ruas Jalan Abai Sangir - Sei. Dareh (P.056.3) CS DBH Sawit

DOKUMENTASI DIVISI 6
Laston Lapis Antara (AC-BC)



STA 0±200

0%
SEGMENT 4



STA 0±200

50%
SEGMENT 4



STA 0±200

100%
SEGMENT 4



FOTO DOKUMENTASI

Rekonstruksi Ruas Jalan Abai Sangir - Sei. Dareh (P.056.3) CS DBH Sawit

DOKUMENTASI DIVISI 6
Laston Lapis Antara (AC-BC)



STA 0±250

0%
SEGMENT 4



STA 0±250

50%
SEGMENT 4



STA 0±250

100%
SEGMENT 4

Pekerjaan : Rekonstruksi Ruas Jalan
Abai Sangir - Sei. Dareh
Item Kegiatan : Pekerjaan Aspal ACWC
Segmen 4
Sta 0+250



FOTO DOKUMENTASI

Rekonstruksi Ruas Jalan Abai Sangir - Sei. Dareh (P.056.3) CS DBH Sawit

DOKUMENTASI DIVISI 6
Laston Lapis Antara (AC-BC)



STA 0±300

0%
SEGMENT 4



STA 0±300

50%
SEGMENT 4



STA 0±300

100%
SEGMENT 4

Pekerjaan : Rekonstruksi Ruas Jalan
Abai Sangir - Sei. Dareh
Item Kegiatan : Pekerjaan Aspal ACWC
Segmen 4
Sta 0+300



FOTO DOKUMENTASI

Rekonstruksi Ruas Jalan Abai Sangir - Sei. Dareh (P.056.3) CS DBH Sawit

DOKUMENTASI DIVISI 6
Laston Lapis Antara (AC-BC)



STA 0±350

0%
SEGMENT 4



STA 0±350

50%
SEGMENT 4



STA 0±350

100%
SEGMENT 4



FOTO DOKUMENTASI

Rekonstruksi Ruas Jalan Abai Sangir - Sei. Dareh (P.056.3) CS DBH Sawit

DOKUMENTASI DIVISI 6
Laston Lapis Antara (AC-BC)



STA 0±400

0%
SEGMENT 4



STA 0±400

50%
SEGMENT 4



STA 0±400

100%
SEGMENT 4



FOTO DOKUMENTASI

Rekonstruksi Ruas Jalan Abai Sangir - Sei. Dareh (P.056.3) CS DBH Sawit

DOKUMENTASI DIVISI 6
Laston Lapis Antara (AC-BC)



STA 0±450

**0%
SEGMENT 4**

PROJEK	Rekonstruksi ruas jalan abai sangir - sei dareh (P.056.3) CS DBH sawit
RUAS	segment IV
PEKERJAAN	laston acbc
KONDISI	100%
MAKSTA	0±450



STA 0±450

**50%
SEGMENT 4**

PROJEK	Rekonstruksi ruas jalan abai sangir - sei dareh (P.056.3) CS DBH sawit
RUAS	segment IV
PEKERJAAN	laston acbc
KONDISI	50%
MAKSTA	0±450



STA 0±450

**100%
SEGMENT 4**

Pekerjaan : Rekonstruksi Ruas Jalan
Abai Sangir - Sei. Dareh
Item Kegiatan : Pekerjaan Aspal ACWC
Segment 4
Sta 0+450



FOTO DOKUMENTASI

Rekonstruksi Ruas Jalan Abai Sangir - Sei. Dareh (P.056.3) CS DBH Sawit

DOKUMENTASI DIVISI 6
Laston Lapis Antara (AC-BC)



STA 0±500

0%
SEGMENT 4



STA 0±500

50%
SEGMENT 4



STA 0±500

100%
SEGMENT 4

Pekerjaan : Rekonstruksi Ruas Jalan
Abai Sangir - Sei. Dareh
Item Kegiatan : Pekerjaan Aspal ACWC
Segment 4
Sta 0+500



FOTO DOKUMENTASI

Rekonstruksi Ruas Jalan Abai Sangir - Sei. Dareh (P.056.3) CS DBH Sawit

DOKUMENTASI DIVISI 6
Laston Lapis Antara (AC-BC)



STA 0±550

**0%
SEGMENT 4**

STA 0±550

**50%
SEGMENT 4**



STA 0±550

**100%
SEGMENT 4**



FOTO DOKUMENTASI

Rekonstruksi Ruas Jalan Abai Sangir - Sei. Dareh (P.056.3) CS DBH Sawit

DOKUMENTASI DIVISI 6
Laston Lapis Antara (AC-BC)



STA 0±600

**0%
SEGMENT 4**

STA 0±600

**50%
SEGMENT 4**



STA 0±600

**100%
SEGMENT 4**



FOTO DOKUMENTASI

Rekonstruksi Ruas Jalan Abai Sangir - Sei. Dareh (P.056.3) CS DBH Sawit

DOKUMENTASI DIVISI 6
Laston Lapis Antara (AC-BC)



STA 0±650

**0%
SEGMENT 4**

STA 0±650

**50%
SEGMENT 4**



STA 0±650

**100%
SEGMENT 4**



FOTO DOKUMENTASI

Rekonstruksi Ruas Jalan Abai Sangir - Sei. Dareh (P.056.3) CS DBH Sawit

DOKUMENTASI DIVISI 6
Laston Lapis Antara (AC-BC)



STA 0±700

0%
SEGMENT 4

STA 0±700

50%
SEGMENT 4



STA 0±700

100%
SEGMENT 4



FOTO DOKUMENTASI

Rekonstruksi Ruas Jalan Abai Sangir - Sei. Dareh (P.056.3) CS DBH Sawit

DOKUMENTASI DIVISI 6
Laston Lapis Antara (AC-BC)



STA 0±750

**0%
SEGMENT 4**

STA 0±750

**50%
SEGMENT 4**



STA 0±750

**100%
SEGMENT 4**



FOTO DOKUMENTASI

Rekonstruksi Ruas Jalan Abai Sangir - Sei. Dareh (P.056.3) CS DBH Sawit

DOKUMENTASI DIVISI 6
Laston Lapis Antara (AC-BC)



STA 0±000

0%
SEGMENT 4



STA 0±000

50%
SEGMENT 4



STA 0±000

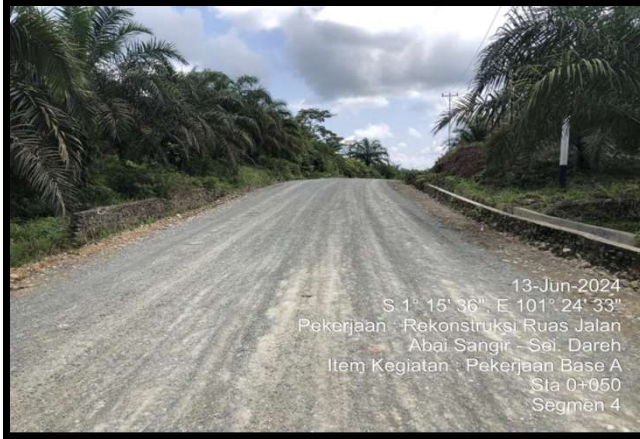
100%
SEGMENT 4



FOTO DOKUMENTASI

Rekonstruksi Ruas Jalan Abai Sangir - Sei. Dareh (P.056.3) CS DBH Sawit

DOKUMENTASI DIVISI 6
Laston Lapis Antara (AC-BC)



STA 0±050

**0%
SEGMENT 4**



STA 0±050

**50%
SEGMENT 4**



STA 0±050

**100%
SEGMENT 4**



FOTO DOKUMENTASI

Rekonstruksi Ruas Jalan Abai Sangir - Sei. Dareh (P.056.3) CS DBH Sawit

DOKUMENTASI DIVISI 6
Laston Lapis Antara (AC-BC)



STA 0±100

0%
SEGMENT 4



STA 0±100

50%
SEGMENT 4



STA 0±100

100%
SEGMENT 4



FOTO DOKUMENTASI

Rekonstruksi Ruas Jalan Abai Sangir - Sei. Dareh (P.056.3) CS DBH Sawit

DOKUMENTASI DIVISI 6
Laston Lapis Antara (AC-BC)



STA 0±150

0%
SEGMENT 4



STA 0±150

50%
SEGMENT 4



STA 0±150

100%
SEGMENT 4



FOTO DOKUMENTASI

Rekonstruksi Ruas Jalan Abai Sangir - Sei. Dareh (P.056.3) CS DBH Sawit

DOKUMENTASI DIVISI 6
Laston Lapis Antara (AC-BC)



13-Jun-2024
S 1° 17' 49", E 101° 23' 6"
Pekerjaan : Rekonstruksi Ruas Jalan
Abai Sangir - Sei. Dareh
Item Kegiatan : Pekerjaan Base A
Sta 0+200
Segmen 4

STA 0±200

0%
SEGMENT 4



PROJ	Rekonstruksi ruas jalan abai Sangir - Sei. Dareh (P.056.3) DBH sawit
RUAS	Segment IV
PERALAMAN	betonis asbc
KONDISI	100%
AKSI/STA	0+200

STA 0±200

50%
SEGMENT 4



PROJ	Rekonstruksi ruas jalan abai Sangir - Sei. Dareh (P.056.3) DBH sawit
RUAS	Segment IV
PERALAMAN	betonis asbc
KONDISI	100%
AKSI/STA	0+200

STA 0±200

100%
SEGMENT 4



FOTO DOKUMENTASI

Rekonstruksi Ruas Jalan Abai Sangir - Sei. Dareh (P.056.3) CS DBH Sawit

DOKUMENTASI DIVISI 6
Laston Lapis Antara (AC-BC)



STA 0±250

**0%
SEGMENT 4**

STA 0±250

**50%
SEGMENT 4**



STA 0±250

**100%
SEGMENT 4**



FOTO DOKUMENTASI

Rekonstruksi Ruas Jalan Abai Sangir - Sei. Dareh (P.056.3) CS DBH Sawit

DOKUMENTASI DIVISI 6
Laston Lapis Antara (AC-BC)



STA 0±300

0%
SEGMENT 4



STA 0±300

50%
SEGMENT 4



STA 0±300

100%
SEGMENT 4



FOTO DOKUMENTASI

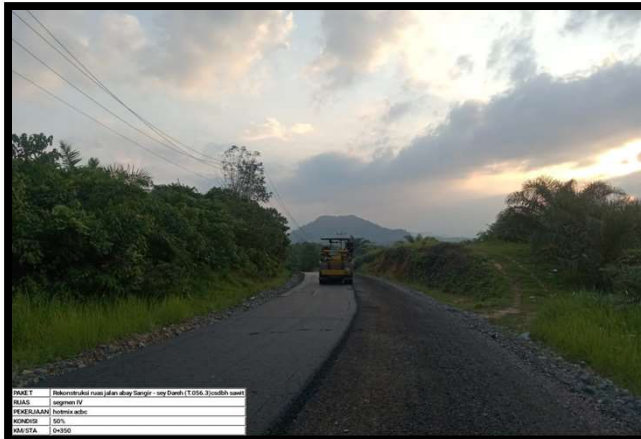
Rekonstruksi Ruas Jalan Abai Sangir - Sei. Dareh (P.056.3) CS DBH Sawit

DOKUMENTASI DIVISI 6
Laston Lapis Antara (AC-BC)



STA 0±350

0%
SEGMENT 4



STA 0±350

50%
SEGMENT 4



STA 0±350

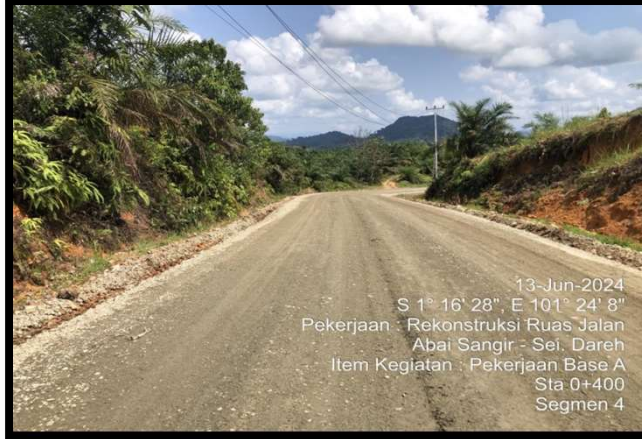
100%
SEGMENT 4



FOTO DOKUMENTASI

Rekonstruksi Ruas Jalan Abai Sangir - Sei. Dareh (P.056.3) CS DBH Sawit

DOKUMENTASI DIVISI 6
Laston Lapis Antara (AC-BC)



STA 0±400

0%
SEGMENT 4



STA 0±400

50%
SEGMENT 4



STA 0±400

100%
SEGMENT 4



FOTO DOKUMENTASI

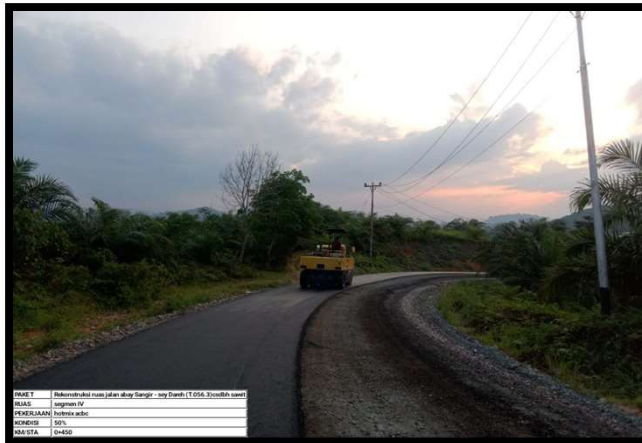
Rekonstruksi Ruas Jalan Abai Sangir - Sei. Dareh (P.056.3) CS DBH Sawit

DOKUMENTASI DIVISI 6
Laston Lapis Antara (AC-BC)



STA 0±450

**0%
SEGMENT 4**



STA 0±450

**50%
SEGMENT 4**



STA 0±450

**100%
SEGMENT 4**



FOTO DOKUMENTASI

Rekonstruksi Ruas Jalan Abai Sangir - Sei. Dareh (P.056.3) CS DBH Sawit

DOKUMENTASI DIVISI 6
Laston Lapis Antara (AC-BC)



STA 0±500

0%
SEGMENT 4



STA 0±500

50%
SEGMENT 4



STA 0±500

100%
SEGMENT 4



FOTO DOKUMENTASI

Rekonstruksi Ruas Jalan Abai Sangir - Sei. Dareh (P.056.3) CS DBH Sawit

DOKUMENTASI DIVISI 6
Laston Lapis Antara (AC-BC)



STA 0±550

0%
SEGMENT 4



STA 0±550

50%
SEGMENT 4



STA 0±550

100%
SEGMENT 4



FOTO DOKUMENTASI

Rekonstruksi Ruas Jalan Abai Sangir - Sei. Dareh (P.056.3) CS DBH Sawit

DOKUMENTASI DIVISI 6
Laston Lapis Antara (AC-BC)



13-Jun-2024
S 1° 15' 56", E 101° 24' 23"
Pekerjaan : Rekonstruksi Ruas Jalan
Abai Sangir - Sei. Dareh
Item Kegiatan : Pekerjaan Base A
Sta 0+600
Segmen 4

STA 0±600

0%
SEGMENT 4



PROJ	Rekonstruksi Ruas Jalan Abai Sangir - Sei Dareh (P.056.3) DBH Sawit
ALIAS	Segmen IV
PEKERJAAN	laston acbc
KONDISI	100%
KM/STA	0+600

STA 0±600

50%
SEGMENT 4



PROJ	Rekonstruksi Ruas Jalan Abai Sangir - Sei Dareh (P.056.3) DBH Sawit
ALIAS	Segmen IV
PEKERJAAN	laston acbc
KONDISI	100%
KM/STA	0+600

STA 0±600

100%
SEGMENT 4



FOTO DOKUMENTASI

Rekonstruksi Ruas Jalan Abai Sangir - Sei. Dareh (P.056.3) CS DBH Sawit

DOKUMENTASI DIVISI 6
Laston Lapis Antara (AC-BC)



STA 0±650

0%
SEGMENT 4



STA 0±650

50%
SEGMENT 4



STA 0±650

100%
SEGMENT 4



FOTO DOKUMENTASI

Rekonstruksi Ruas Jalan Abai Sangir - Sei. Dareh (P.056.3) CS DBH Sawit

DOKUMENTASI DIVISI 6
Laston Lapis Antara (AC-BC)



STA 0±700

0%
SEGMENT 4



STA 0±700

50%
SEGMENT 4



STA 0±700

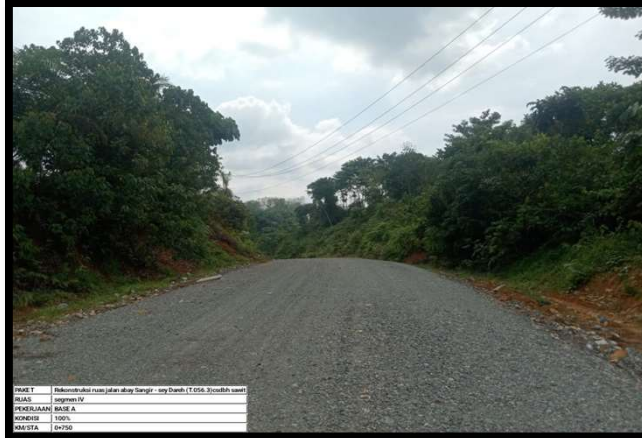
100%
SEGMENT 4



FOTO DOKUMENTASI

Rekonstruksi Ruas Jalan Abai Sangir - Sei. Dareh (P.056.3) CS DBH Sawit

DOKUMENTASI DIVISI 6
Laston Lapis Antara (AC-BC)



STA 0±750

0%
SEGMENT 4



STA 0±750

50%
SEGMENT 4



STA 0±750

100%
SEGMENT 4



FOTO DOKUMENTASI

Rekonstruksi Ruas Jalan Abai Sangir - Sei. Dareh (P.056.3) CS DBH Sawit

DOKUMENTASI DIVISI 7

Fondasi Cerucuk, Penyediaan dan Pемancangan



0%



50%



100%



FOTO DOKUMENTASI

Rekonstruksi Ruas Jalan Abai Sangir - Sei. Dareh (P.056.3) CS DBH Sawit

DOKUMENTASI DIVISI 7

Pasangan Batu



PAKET	Rekonstruksi ruas jalan abay Sangir - sey Dareh (T.056.3)csdbh sawit
RUAS	abay Sangir - abay DS tengah (segmen IV)
PEKERJAAN	pekerjaan bronjong
KONDISI	50%
TITIK KORDINAT	1,3315, 101,3782
KM/STA	0+875

0%



50%



PAKET	Rekonstruksi ruas jalan abay Sangir - sey Dareh (T.056.3)csdbh sawit
RUAS	abay Sangir - abay DS tengah (segmen IV)
PEKERJAAN	pekerjaan Bronjong (penempatan Kayu Bekas)
KONDISI	50%
TITIK KORDINAT	1,3371, 101,4147
KM/STA	0+900

100%



FOTO DOKUMENTASI

Rekonstruksi Ruas Jalan Abai Sangir - Sei. Dareh (P.056.3) CS DBH Sawit

DOKUMENTASI DIVISI 7

Beton , fc'15 Mpa



**PEKERJAAN
BAHU BETON
FC'15 Mpa**



**PEKERJAAN
BAHU BETON
FC'15 Mpa**



**PEKERJAAN
BAHU BETON
FC'15 Mpa**



FOTO DOKUMENTASI

Rekonstruksi Ruas Jalan Abai Sangir - Sei. Dareh (P.056.3) CS DBH Sawit DOKUMENTASI DIVISI 7 Beton Siklop, fc'15 Mpa

0%



50%



100%





FOTO DOKUMENTASI

Rekonstruksi Ruas Jalan Abai Sangir - Sei. Dareh (P.056.3) CS DBH Sawit

DOKUMENTASI DIVISI 7

Baja Tulangan Sirip BjTS 420B



PEKERJAAN
PEMASANGAN
TULANGAN
PADA BETON
SIKLOP



PEKERJAAN
PEMASANGAN
TULANGAN
PADA BETON
SIKLOP



PEKERJAAN
PEMASANGAN
TULANGAN
PADA BETON
SIKLOP