



STRUKTUR ORGANISASI BADAN PENGELOLAAN KEUANGAN DAN ASET DAERAH (BPKAD) PROVINSI SUMATERA BARAT

bangga
melayani
bangsa

BerAKHLAK
Berorientasi Pelayanan Akuntabel Kompeten
Harmonis Loyal Adaptif Kolaboratif



KEPALA BADAN
ROSAIL AKHYARI P, S. STP, M.Si
NIP. 19800629 199810 1 001



ANALIS KEUANGAN PUSAT DAN DAERAH AHLI MADYA
Bima Adhitama, S. STP, M.Si
NIP. 19851029 200312 1 001



ANALIS KEUANGAN PUSAT DAN DAERAH AHLI MADYA
YUNASRI, SE. M. Si
NIP. 19650103 199503 1 007



SEKRETARIS
Ir. PUTRI RENO SARI, M. Si
NIP. 19660602 199203 2 005



SUB KOORDINATOR SUB. BAGIAN UMUM DAN KEPEGAWAIAN
SILVIA DELVINA, SE. Ak, M.Si
NIP. 19730618 199303 2 001



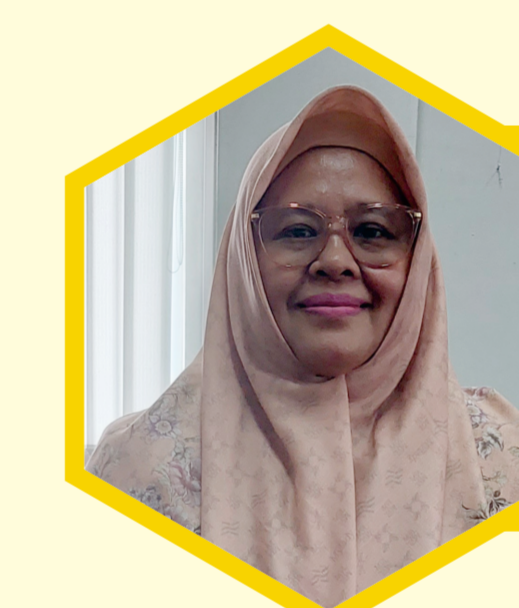
KA. SUB. BAGIAN KEUANGAN DAN PROGRAM
DESTI ELNI, SE, MM
NIP. 19761204 199703 2 003



KA. BIDANG ANGGARAN DAN PEMBINAAN KEUANGAN DAERAH
SILVIANA, S.Sos. M.Si
NIP. 19691213 199308 2 001



KA. BIDANG PERBENDAHARAAN, AKUNTANSI DAN PELAPORAN
ETRIS DSEM. S.STP., M.Si
NIP. 19781218 199912 1 001



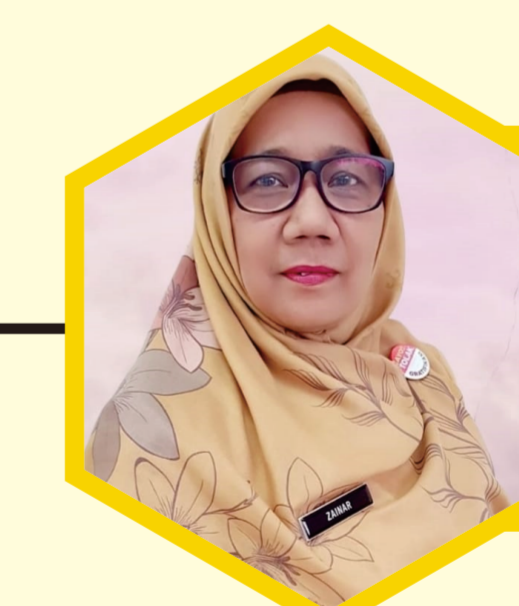
KA. BIDANG PENGELOLAAN BARANG MILIK DAERAH
BUDIYARMA, S.Sos. M.Si
NIP. 19730828 199803 2 010



KA. SUB BID. ANGGARAN I
YESSI MAISA, SE, MM
NIP. 19720508 199803 2 007



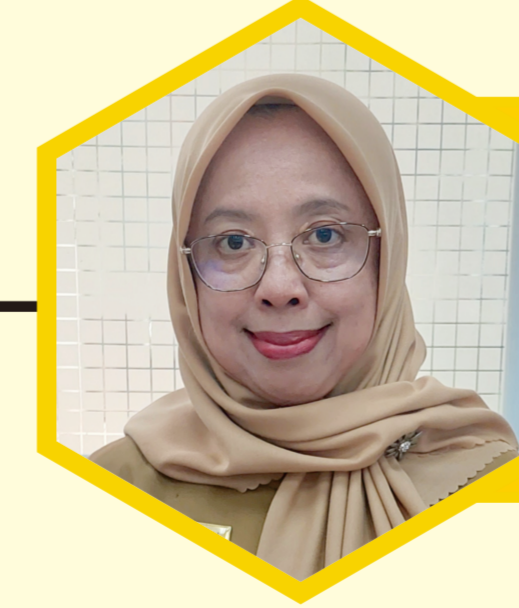
KA. SUB BID. PERBENDAHARAAN
NELDA ARLIZA, SE, Ak. ME
NIP. 19740921 200312 2 003



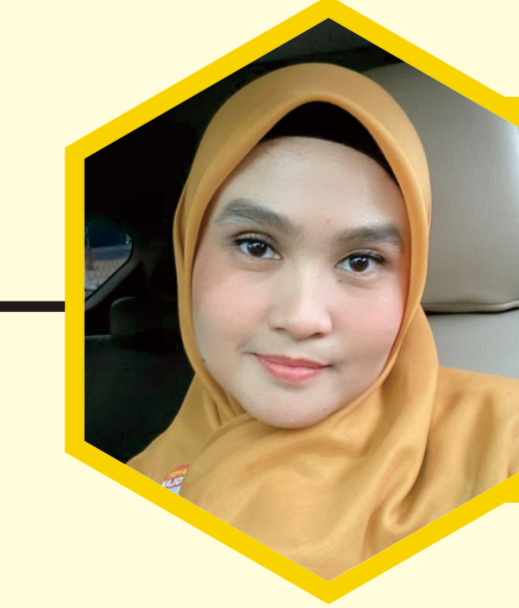
KA. SUB BID. KEBUTUHAN DAN PENGANGGARAN
Ir. ZAINAR
NIP. 19671016 199202 2 003



SUB KOORDINATOR SUB BID. ANGGARAN II
MAHMUDIA HUSAIN, SE, M.Si
NIP. 19691218 199310 1 001



KA. SUB BID. KAS DAERAH
ELGUSTIN, SE, MM
NIP. 19710815 200604 2 010



KA. SUB BID. PEMINDAHTANGANAN DAN PENGHAPUSAN
KURNILLA SOFIANY, SE, M. Si
NIP. 19840315 200901 2 001



KA. SUB BID. BINA EVALUASI ANGGARAN PENDAPATAN DAN BELANJA DAERAH KAB/KOTA
AFRIZAL UMARI, ST. M.Si
NIP. 19790420 200501 1 009



SUB KOORDINATOR SUB BID. AKUNTANSI DAN PELAPORAN
ERWIN RYDAS, SE
NIP. 19690715 199102 1 002



SUB KOORDINATOR SUB BID. PENATAUSAHAAN DAN PELAPORAN
MELKY EKA SAPUTRA, SE, M. Si
NIP. 19840521 200901 1 002